



Saga: Maija Spolander | Illustrationer: Henna Rynnänen

Eken, Unna och cykeln

- Nu förstår jag verkligen ingenting, utbrast Unna och skyndade Eken närmare skolan.

Vännerna Eken-ekornen och Unna-kaninen bodde i Björnbackens skog, som låg granne med Otsola skola. Eken och Unna följde alltid nyfiket och vaksamt med vad som hände i skolan och med barnen där. Särskilt Eken var mycket intresserad av att lära sig viktiga saker – och lärde gärna vidare till Unna.

- Ser du också vad som händer där borta? undrade Unna med öronen spetsade och morrhåren darrande.

Jo, Eken såg.

- Oj då, utbrast han med glänsande ögon.

Samu, en elev i årskurs två på Otsola skola, ledde sin cykel in i skolan – och läraren sa inget, utan log glatt mot honom.

- Vad i all världen betyder det här? undrade djurvännerna.

- Jag måste ta reda på mer om det här, bestämde sig Eken.

**Vad var det som Eken och Unna tyckte var märkligt i skolan?**

Samu tog med sig cykeln in i skolan.

Var förvaras cyklar vanligtvis i skolan?

Cyklar förvaras ute på skolgården i cykelställ.

När alla barnen, cykeln och läraren hade gått in, kilade Eken snabbt upp i ett träd där man kunde se in i klassrummet för årskurs två.

Eken hittade en bra plats där han kunde både se och höra. Cykeln hade tagits in i klassrummet. Läraren hade också lagt fram olika saker på borden som hörde till cykeln.

Eken kände igen sakerna – han hade tillbringat många intressanta stunder vid skolans cykelställ och observerat både cyklar och cyklande barn.

På borden fanns en pump, ringklocka, cykelkorg, eker-reflex, vitt fram- och rött bakljus, säkerhetsvimpel, cykelhjälm, sadelskydd, färdmätare, vit framreflex och röd bakreflex.

Barnen skulle i grupper fundera på om föremålen på borden var obligatoriska cykeltillbehör.

**Vad betyder det att en utrustning är obligatorisk?**

Obligatorisk utrustning ökar säkerheten vid cykling. Det betyder att man måste ha den när man cyklar.

Du kan visa barnen bildstödkorten om cykling på sidorna 6–7.

Eken följde noggrant med när läraren berättade om föremålen, och Samu fick berätta att cykellyktor är obligatoriska om man cyklar i mörker eller skymning. Många barn visste att det ska finnas ett vitt ljus fram och ett rött ljus bak.

Eker-reflexerna fanns på fram- och bakhjulen. Reflexernas färg är ofta orange.

- Nu sätter Samu på sig cykelhjälm, berättade eken för Unna som otåligt väntade under trädet.
- Man får inte cykla utan hjälm. Hjälmen skyddar den viktigaste delen av kroppen – hjärnan, påminde läraren och visade ett hönsägg.

**Vilken del av kroppen tyckte läraren var viktigast?**

Huvudet, eftersom hjärnan finns där. Man behöver hjärnan till exempel för att tala och lära sig.

- Oj då, viskade Eken. – Nu håller läraren ett ägg i handen. Vad är det som händer i klassrummet?

Läraren sa till barnen:

- Utan hjälm är ditt huvud oskyddat. Lite som det här äggets skal – det går lätt sönder.
- Kom ihåg den här lilla ramsan, sa läraren och visade texten på tavlan:

”När cyklisten hjälm vill bära,
är det huvudet han vill värna.”

Barnen skrev ner ramsan i sina häften. Eken höll med – huvudet är viktigt även för honom.



När ska man använda cykelhjälm?

Man ska alltid använda cykelhjälm när man cyklar.

Vad är viktigt att komma ihåg när man sätter på sig hjälmen?

Cykelhjälm ska sitta ordentligt fastspänd. En hjälm som är ordentligt fastspänd skyddar huvudet bäst. Om hjälmen sitter löst, skyddar den kanske inte mot stötar.

Sedan fick Hakim ringa på Samus cykelklocka. Ringklockan är ett obligatoriskt tillbehör.

Juho visste att man ska använda ringklockan när man vill att någon framför ska veta att man kommer. Ringklockan varnar alltså.

- Man får inte använda den bara för skojs skull, tillade Saga något viktigt.

Samu fick också visa den vita framreflexen och den röda bakreflexen. De måste också finnas på cykeln.

Tillsammans kom man fram till att sadelskydd, cykelkorg, pump, färdmätare och säkerhetsvimpel inte var obligatoriska tillbehör – men ändå användbara.

- Karhi berättade att han har en pump i ryggsäcken för säkerhets skull.
Man kan inte cykla med tomma däck.

Läraren lade till ännu en obligatorisk och mycket viktig sak: fungerande bromsar. Utan dem kan man inte stanna cykeln – och det är mycket farligt. Det är också viktigt att ta väl hand om sin cykel.



Vilka cykeltillbehör var alltså obligatoriska?

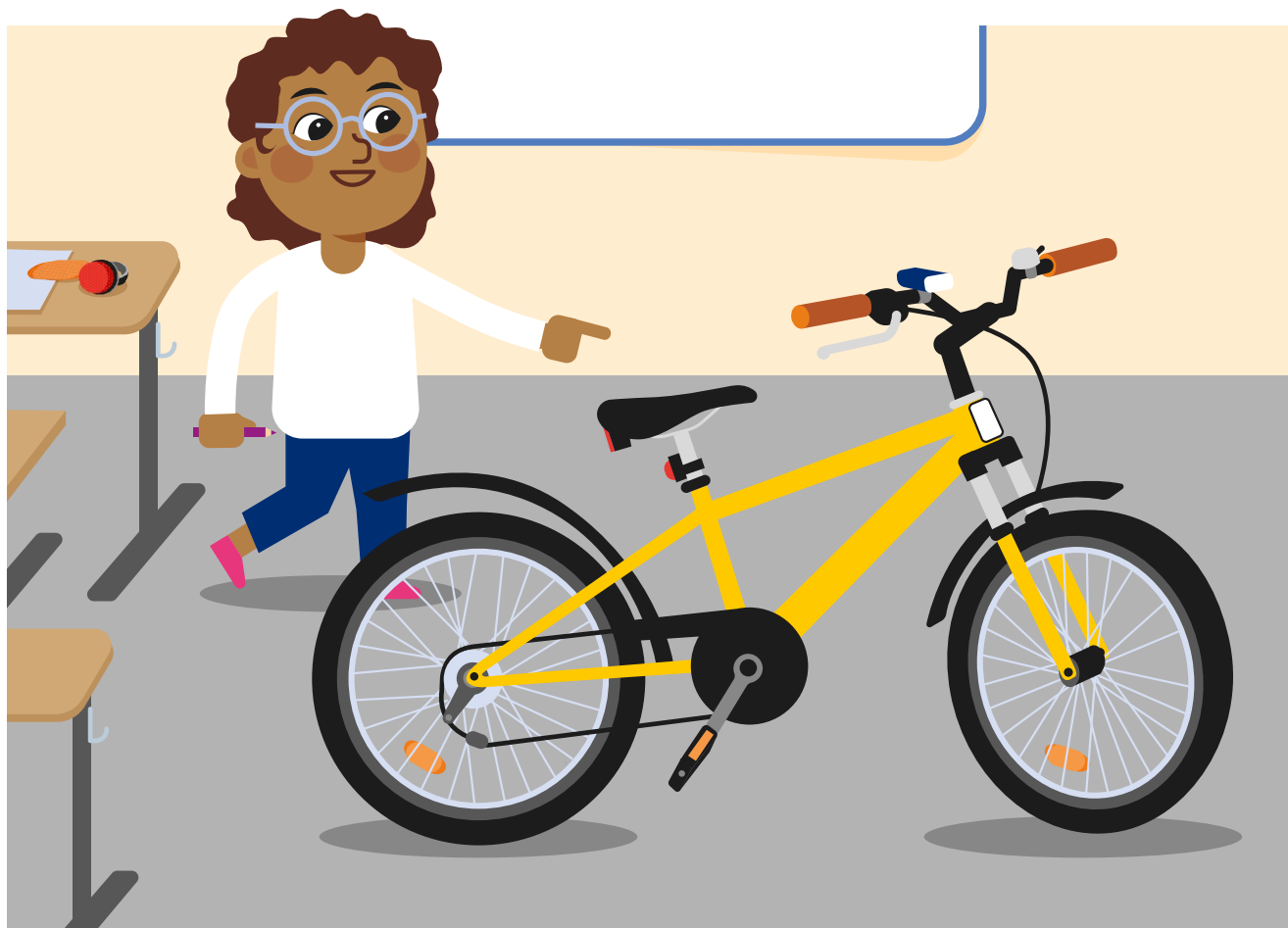
- bromsar
- ringklocka
- vitt framljus och rött bakljus (vid mörker eller skymning)
- vit framreflex, röd bakreflex samt orange eller vita sidoreflexer

Resten av lektionen fick eleverna färglägga bilder av cykelhjälm. Till slut klipptes de ut och sattes upp vid varje elevs egen klädhängare som en påminnelse om hur viktig hjälmen är.

- Tänk om vi också hade små hjälmar, drömde Unna när Eken hoppade ner från grenen och berättade om lektionen.
- Vad skulle vi med hjälmar till? skrattade Eken. Vi har ju inga cyklar.
- Vi är små djur, men vi är precis lagom stora för vår trygga Björnbackens skog, skrattade de och hoppade hem till sin välbekanta skog.

Om man lyssnade riktigt noga, kunde man höra Eken mumla och ramsa:

”När cyklisten hjälm vill bära,
är det huvudet han vill värna.”

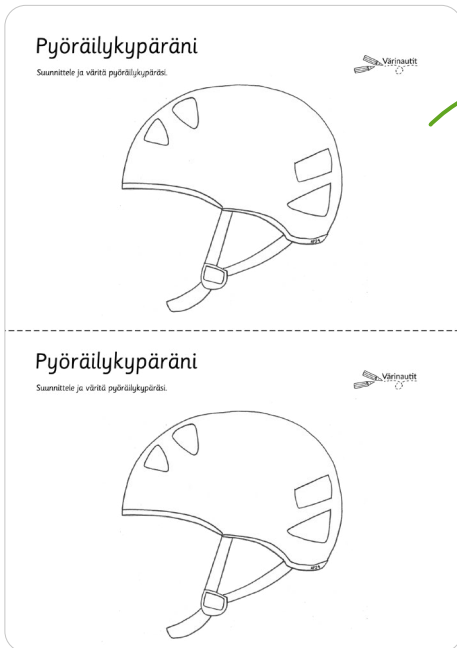


Aktivitetsidéer kopplade till sagan:

1.

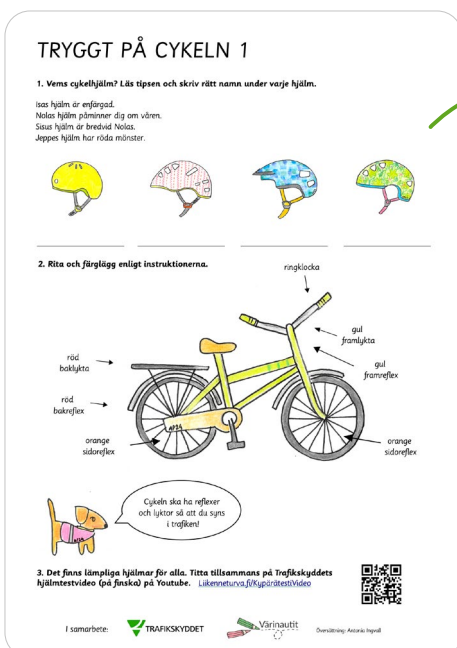
Skriv ut en bild på en cykelhjälm från Värinauttis webbplats till barnen och låt dem designa och färglägga sin egen hjälm, till exempel som klädhängarmärke.

www.varinautit.fi/wp-content/uploads/2024/09/pyorailykyparani_.pdf



2.

Skriv ut Trafikskyddets och Värinauttis arbetsblad **Trygg på cykeln 1** till barnen.

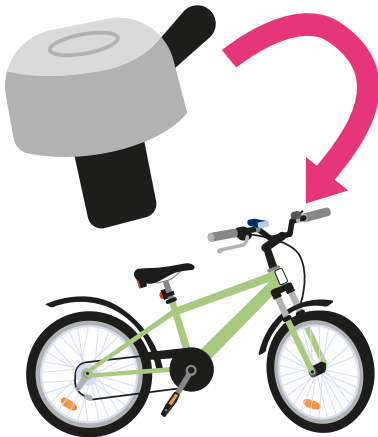




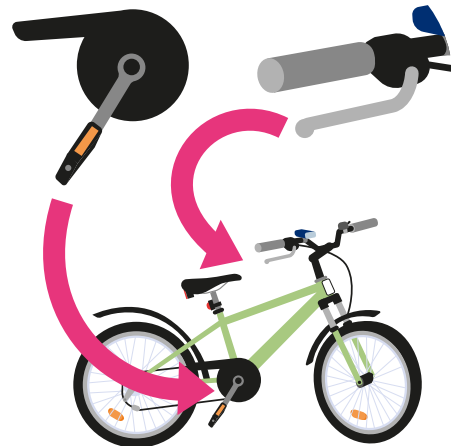
cykel



cykelhjälm



ringklocka



bromsar



vit framreflex



röd bakreflex

