



Mopedinformation för föräldrar

Trafikskyddet, Kommunikationsministeriet, Trafiksäkerhetsverket Trafi, Polisen och
Trafikförsäkringscentralen

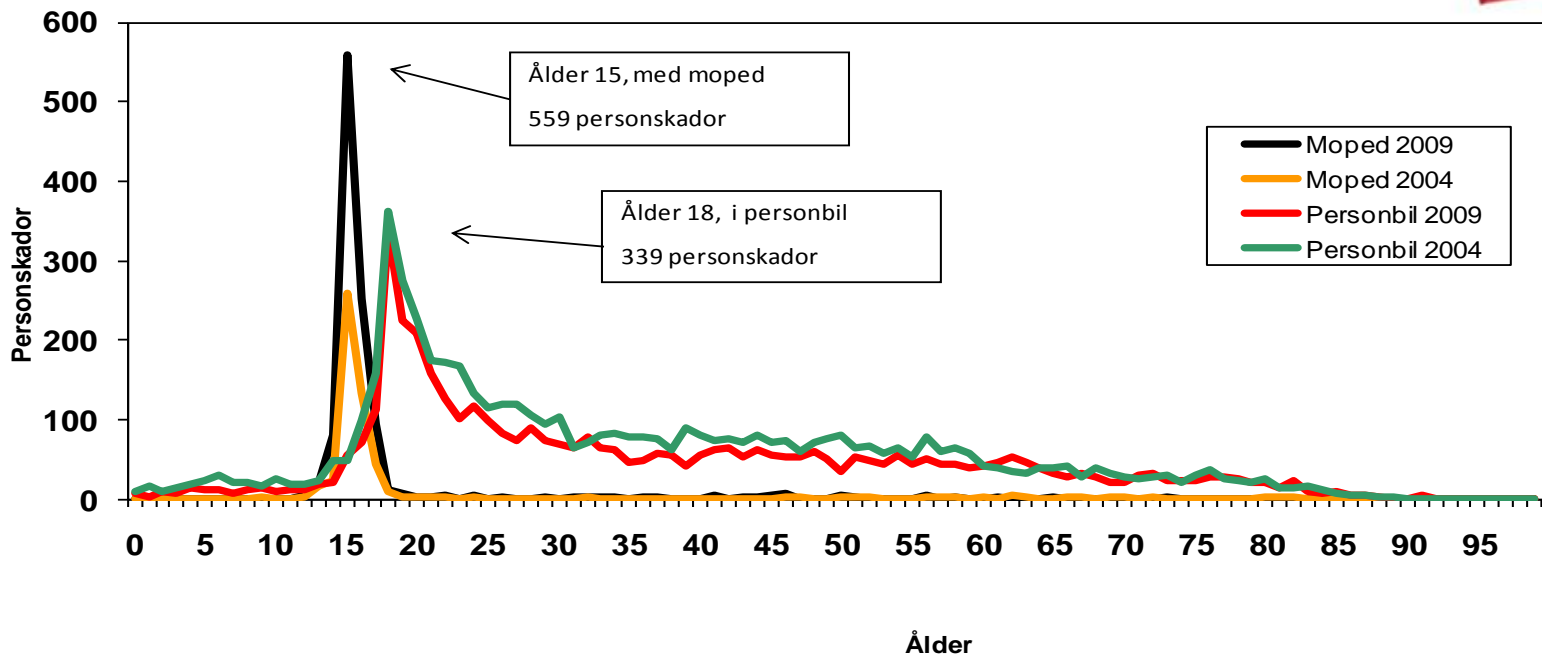
2010

Mopedkörningens popularitet och antalet olyckor ökar

- Antalet mopeder och antalet personskador hos mopedister har ökat kraftigt de senaste åren.
- Cirka varannan ungdom skaffar mopedkort, också allt fler flickor.
- År 2009 omkom enligt förhandsstatistiken 11 mopedister och 1124 skadade sig. I statistiken syns endast de olyckor som kommit till polisens kännedom.



Mopedisters personskador har klart ökat



Personskador i trafiken enligt ålder

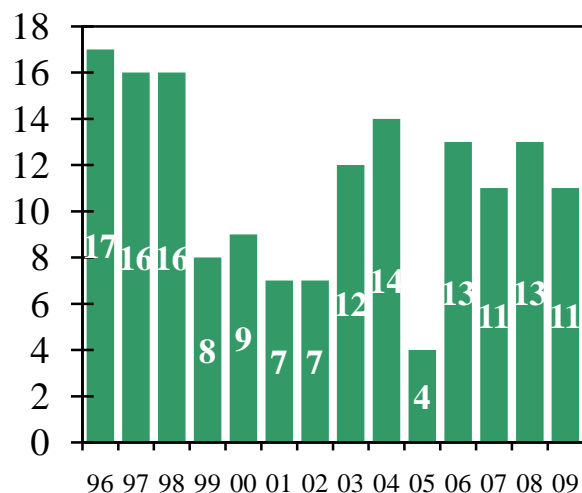
(på moped och i personbil, förare och passagerare) åren 2004 ja 2009

Källa: Statistikcentralen och Trafikskyddet, förhandsuppgifter 2009

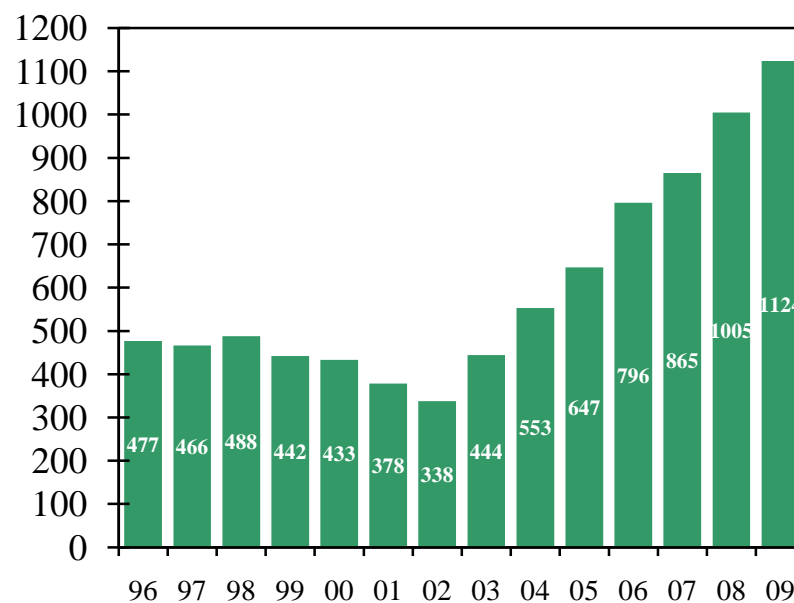
Antalet skadade mopedister ökar



DÖDA



SKADADE



Omkomna och skadade mopedister i vägtrafiken 1996 – 2009.

Källa: Statistikcentralen och Trafikskyddet, 2009 förhandsuppgifter. Grunderna för statistikföring ändrats gällande skadade år 2003

Fel och för hög hastighet orsaker till olyckor



- Olyckor sker ofta i korsningar.
- Också avkörningsolyckor är vanliga.
- Olyckor orsakas ofta av brister i kännedom om trafikregler, iakttagelseförmåga och kontroll av mopeden samt för hög hastighet.
- Bilisterna upptäcker inte alltid mopedisterna.
- Typiska skador är benbrott och skador till huvudet och de inre organen. En del kan få bestående skador.

Trimning ökar olycksrisken

- Högsta tillåtna hastighet för moped är 45 km/h
- Det är olagligt att köra i trafik med trimmad moped.
- En trimmad moped är farlig för mopedisten själv och övriga väganvändare.
- Då hastigheten ökar blir det svårare att observera omgivningen och reagera snabbt.
- Bromssträckan blir längre.



Trimning blir dyrt

- De ekonomiska följderna av att trimma mopeden kan bli klart över 1000 euro.
- Följder är böter, bilskatt, höjd trafikförsäkringsavgift, ändringsbesiktning samt kostnader för att återställa mopeden.
- Därtill eventuellt körförbud, uppskjutning av följande körkort och betalningsanmärkning om trafikförsäkringsavgiften inte betalts.



Nykter i trafiken

- En mopedist gör sig skyldig till rattfylleri om blodets alkoholhalt är 0,5 promille eller högre.
- Vid var femte allvarlig mopedolycka är föraren berusad.
- Också en liten mängd alkohol försämrar observations- och reaktionsförmågan.
- Man skall alltid förhindra att en berusad kör iväg.
- Skjutsar skall planeras så att det inte uppstår en risk att man kör alkoholpåverkad



Tips för trygg mopedkörning

- Känna till och följa trafikreglerna
- Kontroll av mopeden och det egna utrymmet
- Använda hjälm och fästa den på rätt sätt
- Skyddande kördräkt och ordentliga körskor
- Rätt situationshastighet



Tips för trygg mopedkörning

- Observation av helhetssituationen och beaktande av övriga trafikanter
- Visa sina egna avsikter i god tid
- Hålla säkerhetsavstånd
- Skjutsa en passagerare enbart om det är tillåtet enligt mopedens registerutdrag och också passageraren har hjälm
- Trimning och alkohol hör inte ihop med mopedkörning



Vad kan du göra som förälder?

- Diskutera trygg mopedkörning med ditt barn, t.ex. att följa regler och hastighetsbegränsningar
- Skaffa mopedutbildning för ditt barn. Fråga om kurser t.ex. i bilskolor.
- Utbildning kan vara ett villkor för att skaffa moped.
- Kontrollera att mopeden inte är trimmad.
- Ge klart besked om att mopedkörning och alkohol inte hör ihop.
- Poängtera användning av hjälm och skyddande kördräkt.



Vad kan du göra som förälder?

- Kom överens med ditt barn om att hemmets och skolans gemensamma spelregler skall följas.
- Under skoldagen lämnas mopeden på skolans parkeringsområde. På skolområdet kör man med tillräckligt låg hastighet.
- Se till att mopeden får service regelbundet.
- Också efter att man fått mopedkörkort är det bra att fästa uppmärksamhet vid trafikregler och ett förutseende körsätt.
- Visa själv gott exempel.





Kör tryggt i trafiken!

Mer information om mopedkörning:

www.käännäpää.fi (på finska)

www.trafikskyddet.fi

www.trafi.fi/mopo