

## Onko syytä tutkia ajokykyä tarkemmin?

16. Onko läheisesi huolissaan ajamisesi turvallisuudesta?  kyllä  ei
17. Onko sinulle sattunut useita "läheltä piti"-tilanteita liikenteessä tai pysäköinneissä?  kyllä  ei
18. Onko sinulla vaikeuksia arkiasioiden muistamisessa tai muissa päivittäisissä toiminnoissa?  kyllä  ei
19. Vaihtelevatko tarkkaavaisuutesi ja keskittymiskyksesi voimakkaasti?  kyllä  ei
20. Onko liikkeissäsi auton hallintalaitteiden käsittelyä haittaavaa jäykkyyttä, hitautta tai pakkoliikkeitä?  kyllä  ei
21. Onko sinulle sattunut eksymisiä tutussa paikassa?  kyllä  ei
22. Tuottaako monen asian tekeminen samanaikaisesti (esimerkiksi ohjaaminen ja vaihteiden vaihtaminen) sinulle vaikeuksia?  kyllä  ei
23. Onko sinulla vaikeuksia pysyä muun liikenteen rytmissä mukana?  kyllä  ei
- ! 24. Onko poliisi pysäyttänyt sinut liikenteessä ajamisen ongelmien vuoksi?  kyllä  ei
- ! 25. Onko sinulle sattunut viimeisen vuoden aikana toistuvasti peltikolareita?  kyllä  ei
- ! 26. Ajautuuko autosi helposti kaistan vasempaan tai oikeaan reunaan tai pois omalta kaistalta?  kyllä  ei
- ! 27. Onko sinulla ollut ajon aikana voimakasta väsymystä tai rattiin nukahtamisia?  kyllä  ei

Ajokyvyn perusteellisempaan arvioon on syytä silloin, jos vastaus kahteen tai kolmeen tämän sivun kysymyksistä on myönteinen. Yksikin myönteinen vastaus neljään viimeiseen kysymykseen viittaa vakaviin ongelmiin.

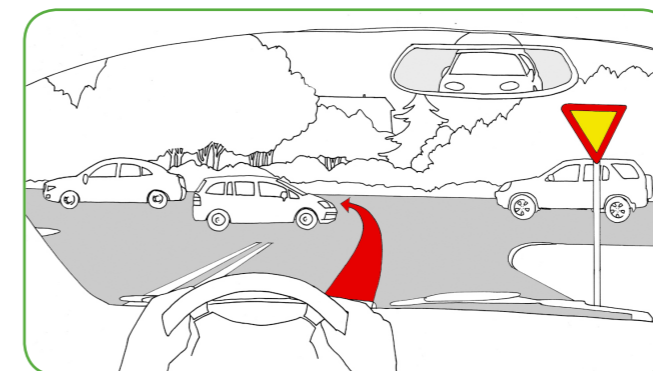


## Ikäkuljettajan itsearviointi

Tällä lomakkeella iäkäs kuljettaja voi arvioida itse ajamistaan.

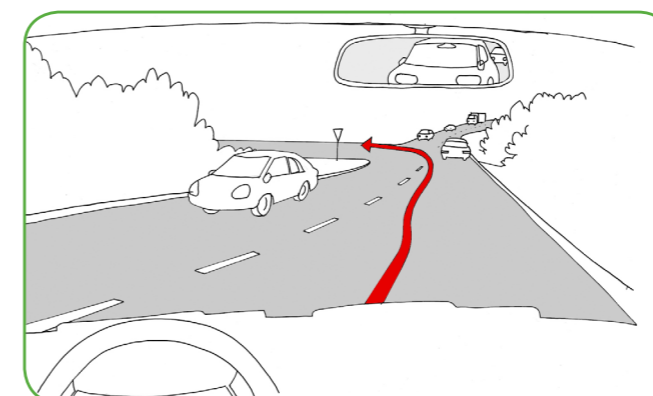
Lomake sisältää kysymyksiä ja vastausvaihtoehtoja, joista kuljettajan tulee valita omaa tilannetta parhaiten kuvaava vaihtoehto. Lomakkeen täyttämisen jälkeen on hyvä keskustella läheisen tai ammatti-ihmisen kanssa vastauksista ja pohtia sitä, miten mahdollisten ongelmien kanssa tulisi menetellä.

### Risteysajo



#### 1. Sivutieltä päätielle kääntyminen

- sujuu hyvin  
 sujuu melko hyvin  
 hieman ongelmia  
 paljon ongelmia



#### 2. Vasemmalle kääntyminen päätieltä sivutielle

- sujuu hyvin  
 sujuu melko hyvin  
 hieman ongelmia  
 paljon ongelmia

#### 3. Kaupunkiristeyksissä ajaminen

- sujuu hyvin  hieman ongelmia  
 sujuu melko hyvin  paljon ongelmia

## Kaistanvaihto

### 4. Kaistanvaihto

- sujuu hyvin  hieman ongelmia  
 sujuu melko hyvin  paljon ongelmia

## Vaativat ajo-olosuhteet

### 5. Vieraassa ympäristössä ajaminen

- sujuu hyvin  
 sujuu melko hyvin  
 hieman ongelmia  
 paljon ongelmia

### 6. Pimeällä ajaminen

- sujuu hyvin  
 sujuu melko hyvin  
 hieman ongelmia  
 paljon ongelmia

### 7. Liukkaalla tai sateella ajaminen

- sujuu hyvin  
 sujuu melko hyvin  
 hieman ongelmia  
 paljon ongelmia

### 8. Vilkkaassa liikenteessä ajaminen

- sujuu hyvin  
 sujuu melko hyvin  
 hieman ongelmia  
 paljon ongelmia

## Sairaudet

### 9. Onko sinulla todettu jokin seuraavista sairauksista?

- dementia  sydän- ja verisuonitauti  
 Parkinsonin tauti  diabetes  
 epilepsia  mielenterveyden ongelma  
 aivohalvaus  muu ajokykyyn vaikuttava sairaus

### 10. Tiedätkö miten käyttämäsi lääkkeet vaikuttavat ajokykyyn?

- kyllä  en

## Näkö

### 11. Onko sinulla vaikeuksia nähdä ajaessasi?

- kyllä  ei

## Lihis- ja nivelvaivat

### 12. Haittaavatko jäykistyneet nivelesi ajoa, esimerkiksi niskan kankeus sivulle ja taakse katsomista?

- kyllä  ei

### 13. Onko sinulla vaikeuksia kääntää rattia tai painaa polkimia?

- kyllä  ei

## Muisti

### 14. Oletko viime aikoina ajaessasi unohtanut toistuvasti minne olit menossa tai mitä reittiä aiot käyttää?

- kyllä  en

### 15. Onko sinulla vaikeuksia huomata useita tärkeitä asioita kerrallaan, esimerkiksi risteyksessä jalankulkijoita, autoja ja liikennemerkkejä?

- kyllä  ei

