

Liikenneturvan sääntövisa

Missä on jalankulkijan paikka?

Reunassa

Keskellä



Kumpi väistää?

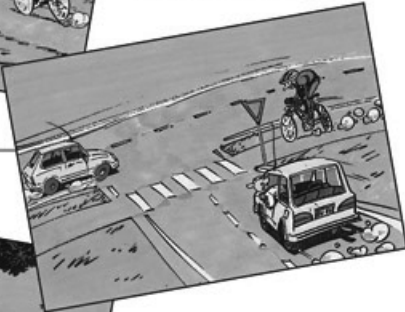
Autoilija

Pyöräilijä



Autoilija

Pyöräilijä



Autoilija

Pyöräilijä



Liikenneturvan sääntövisa

Missä on jalankulkijan paikka?

Reunassa

Keskellä



Kumpi väistää?

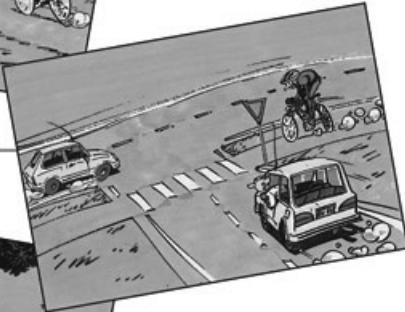
Autoilija

Pyöräilijä



Autoilija

Pyöräilijä



Autoilija

Pyöräilijä



Liikenneturvan sääntövisa

Missä on jalankulkijan paikka?

Reunassa

Keskellä



Kumpi väistää?

Autoilija

Pyöräilijä



Autoilija

Pyöräilijä



Autoilija

Pyöräilijä



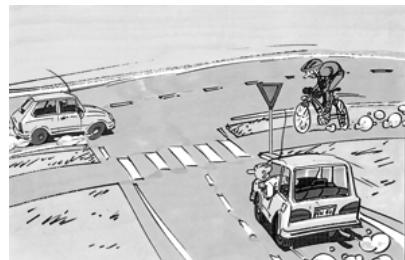
SÄÄNTÖVISAN OIKEAT VASTAUKSET



Jalankulkija kulkee yhdistetyllä kevyen liikenteen väylällä sen oikeassa tai vasemmassa reunassa.



Kääntyvä auto väistää risteävää tietä ylittävää pyöräilijää.



Kärkikolmion suunnasta tuleva **autoilija** väistää myös pyörätiellä ajavia.



Pyörätietä ajoradalle tulevan **pyöräilijän** on väistettävä ajoradan liikennettä.

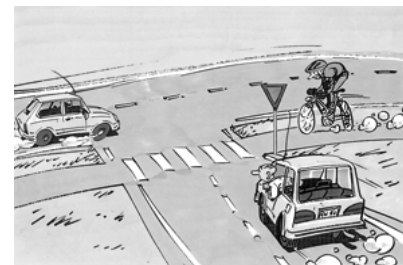
SÄÄNTÖVISAN OIKEAT VASTAUKSET



Jalankulkija kulkee yhdistetyllä kevyen liikenteen väylällä sen oikeassa tai vasemmassa reunassa.



Kääntyvä auto väistää risteävää tietä ylittävää pyöräilijää.



Kärkikolmion suunnasta tuleva **autoilija** väistää myös pyörätiellä ajavia.

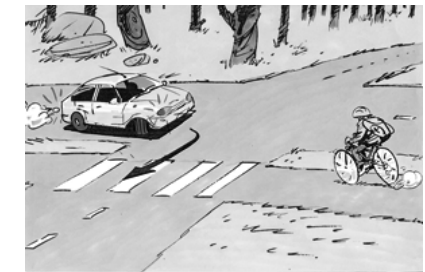


Pyörätietä ajoradalle tulevan **pyöräilijän** on väistettävä ajoradan liikennettä.

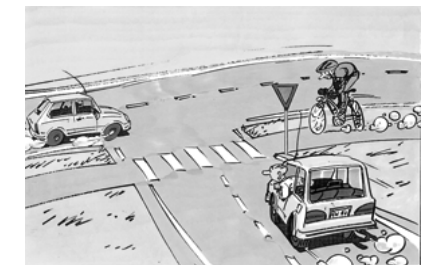
SÄÄNTÖVISAN OIKEAT VASTAUKSET



Jalankulkija kulkee yhdistetyllä kevyen liikenteen väylällä sen oikeassa tai vasemmassa reunassa.



Kääntyvä auto väistää risteävää tietä ylittävää pyöräilijää.



Kärkikolmion suunnasta tuleva **autoilija** väistää myös pyörätiellä ajavia.



Pyörätietä ajoradalle tulevan **pyöräilijän** on väistettävä ajoradan liikennettä.