



## KYSYMYKSIÄ POLKUPYÖRÄILYSTÄ

1. Luettele turvallisen polkupyöräilijän ja polkupyörän varusteet (A, B, C, D, E, F ja G).

A \_\_\_\_\_

B \_\_\_\_\_

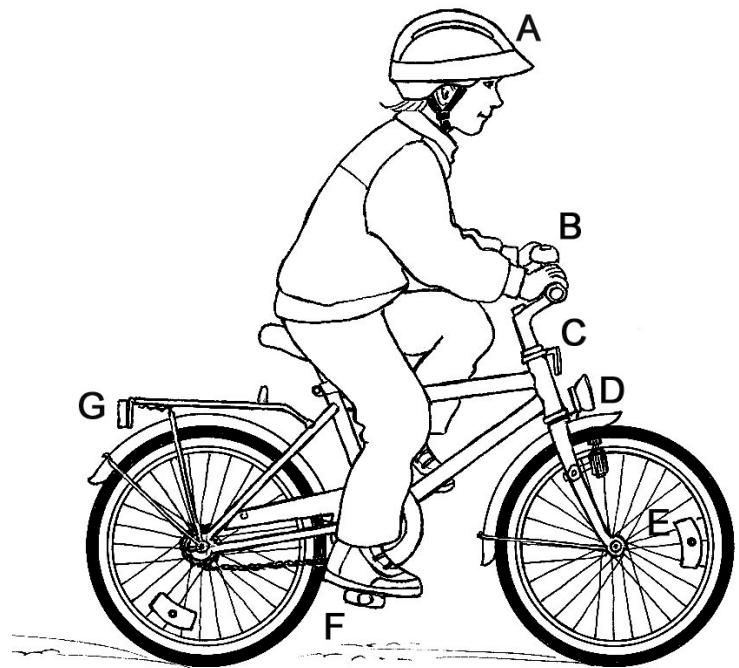
C \_\_\_\_\_

D \_\_\_\_\_

E \_\_\_\_\_

F \_\_\_\_\_

G \_\_\_\_\_



2. Mitkä alla olevista liikennemerkeistä kieltävät polkupyörällä ajamisen?

a)



b)



c)



d)

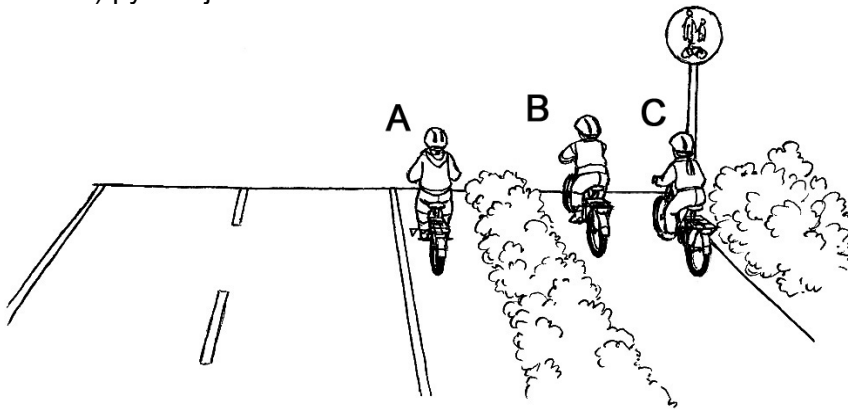


3. Mikä on polkupyöräilijän paikka tiellä?

- a) jos on pyörätie, on käytettävä sitä
- b) jalkakäytävä, jos ajaa taajamassa
- c) alle 12-vuotiaat saavat ajaa jalkakäytävällä
- d) voi valita tilanteen mukaan

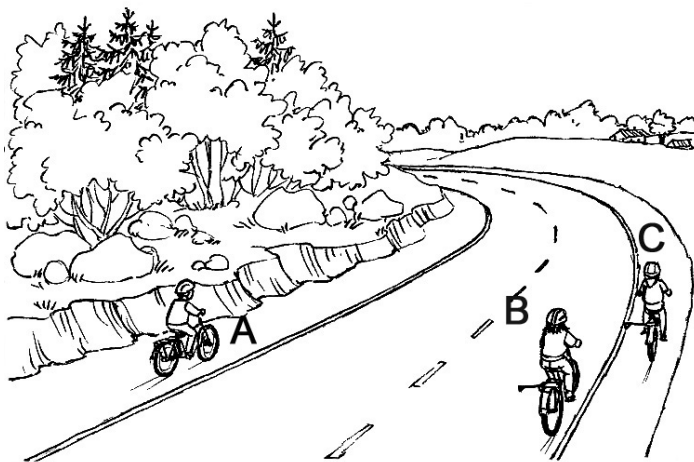
**4. Kuka pyöräilijöistä ajaa oikeassa paikassa?**

- a) pyöräilijä A
- b) pyöräilijä B
- c) pyöräilijä C



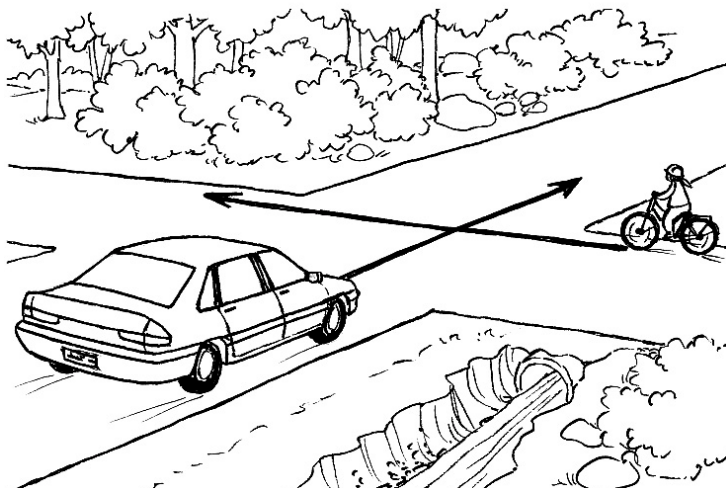
**5. Kuka pyöräilijöistä ajaa oikeassa paikassa?**

- a) pyöräilijä A
- b) pyöräilijä B
- c) pyöräilijä C



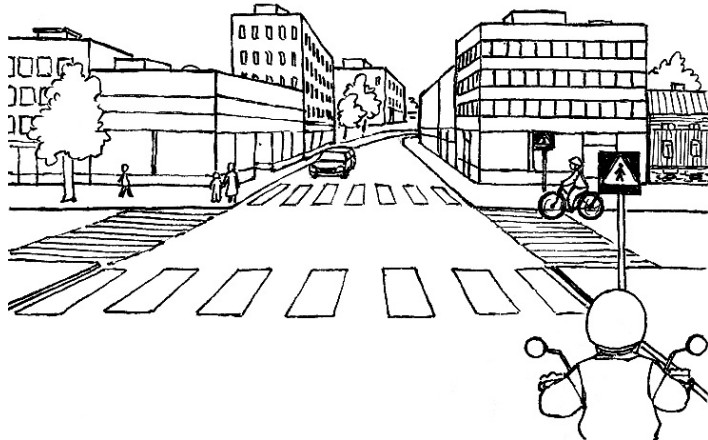
**6. Kumpi väistää tasa-arvoisessa risteyksessä?**

- a) pyöräilijä
- b) autoilija



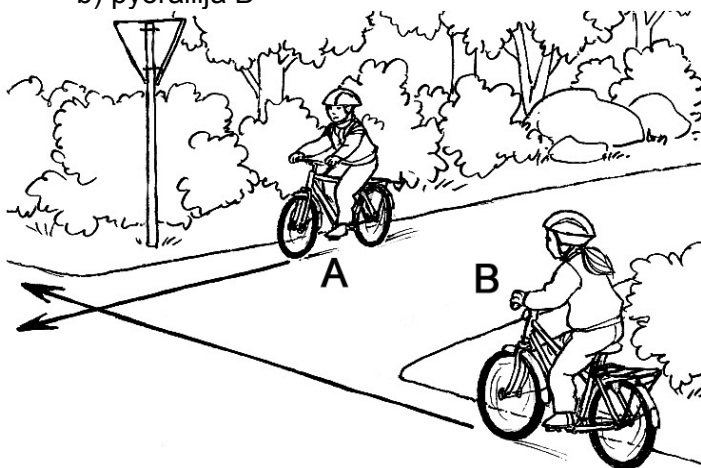
7. Mopoilija, autoilija ja polkupyöräilijä lähestyvät tasa-arvoista risteystä. Kaikki aikovat ajaa suoraan. Mikä on ajojärjestys?

- a) mopoilija — polkupyöräilijä — autoilija
- b) autoilija — polkupyöräilijä — mopoilija
- c) polkupyöräilijä — autoilija — mopoilija



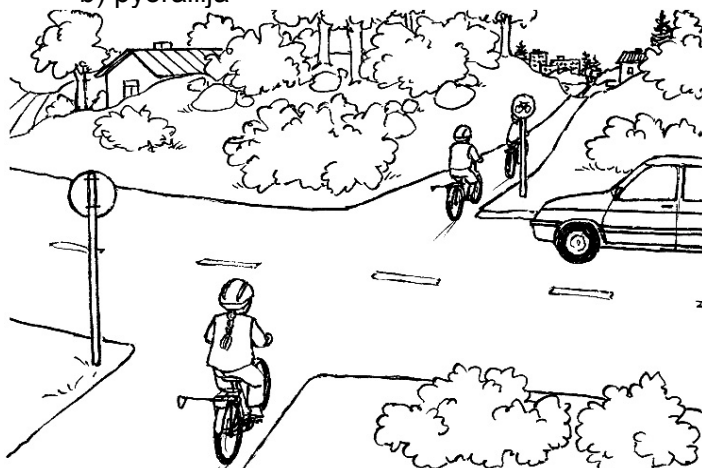
8. Pyöräilijät lähestyvät risteystä. Kumpi väistää?

- a) pyöräilijä A
- b) pyöräilijä B



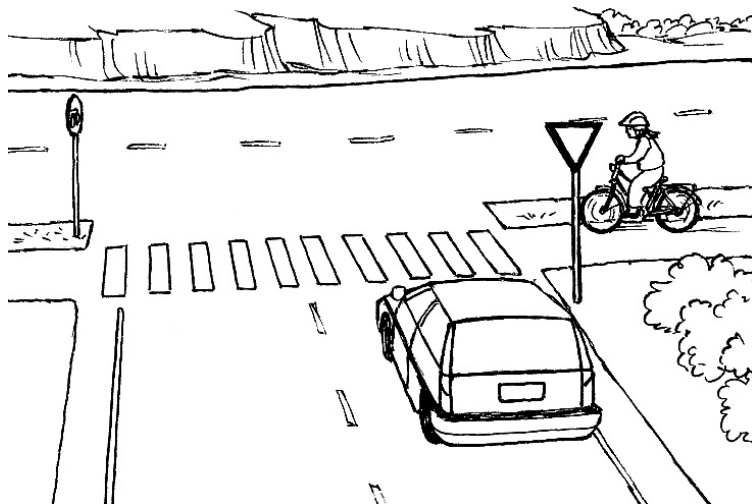
9. Kumpi väistää?

- a) autoilija
- b) pyöräilijä



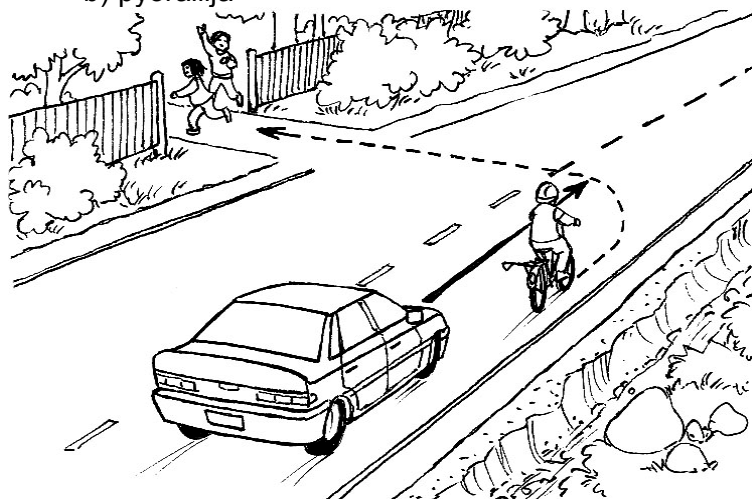
**10. Kumpi väistää?**

- a) autoilija
- b) pyöräilijä



**11. Kumpi väistää?**

- a) autoilija
- b) pyöräilijä



## KYSYMYKSIÄ POLKUPYÖRÄILYSTÄ

### Oikeat vastaukset

1. A = pyöräilykypärä  
B = soittokello  
C = etuheijastin  
D = lamppu  
E = pinnaheijastin  
F = poljinheijastin  
G = takaheijastin tai -valo
2. b) jalkakäytävä  
c) polkupyörällä ja mopolla ajo kielletty  
d) kielletty ajosuunta
3. a) jos on pyörätie, on käytettävä sitä  
c) alle 12-vuotiaat saavat ajaa jalkakäytävällä
4. c) pyöräilijä C
5. c) pyöräilijä C
6. b) autoilija
7. b) autoilija — polkupyöräilijä — mopoilija
8. a) pyöräilijä A
9. b) pyöräilijä
10. a) autoilija
11. b) pyöräilijä