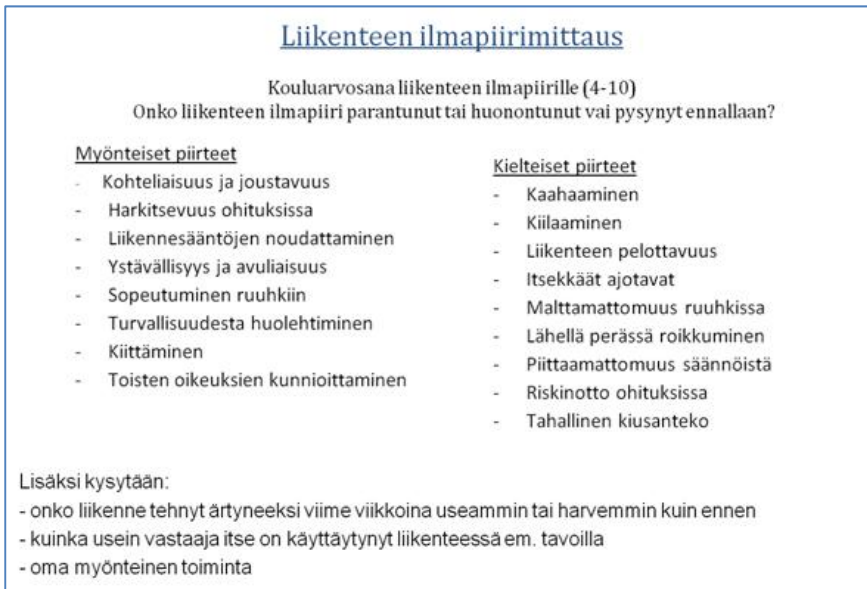


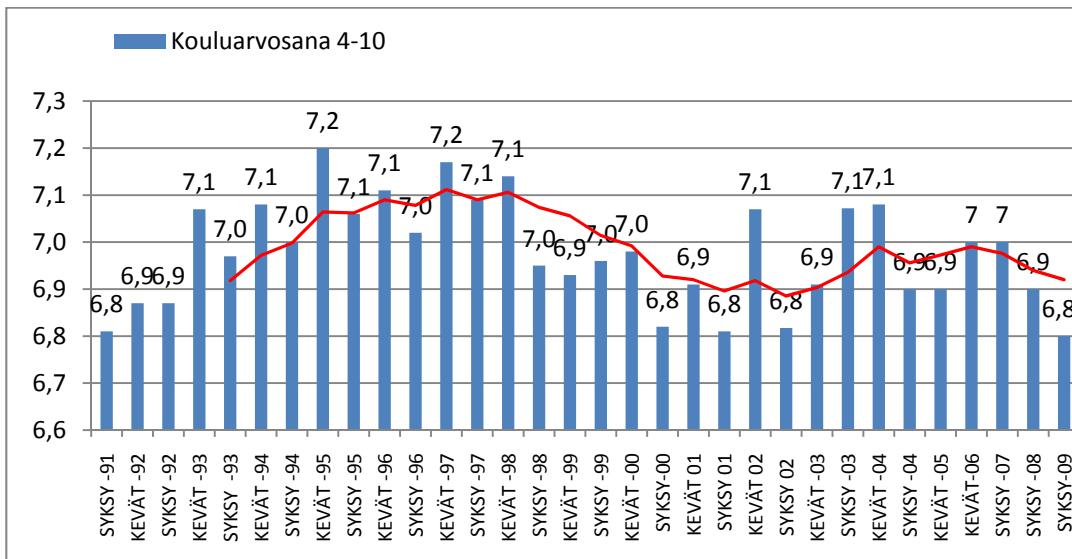
Liikenteen ilmapiiri

Liikenneturva on jo yli 15 vuoden ajan selvittänyt vuosittain tieliikenteen ilmapiiriä haastattelemalla kuljettajia. Liikenteen ilmapiirimittauksessa TNS Gallup Oy kerää tietoja vuosittain noin 1000 autoilvalta henkilöltä eri puolilta Suomea. Vuodesta 2009 alkaen aineisto on kerätty GallupKanavan sähköisinä kyselyinä, kun aiemmin tieto kerättiin henkilökohtaisina (face-to-face) haastatteluina.



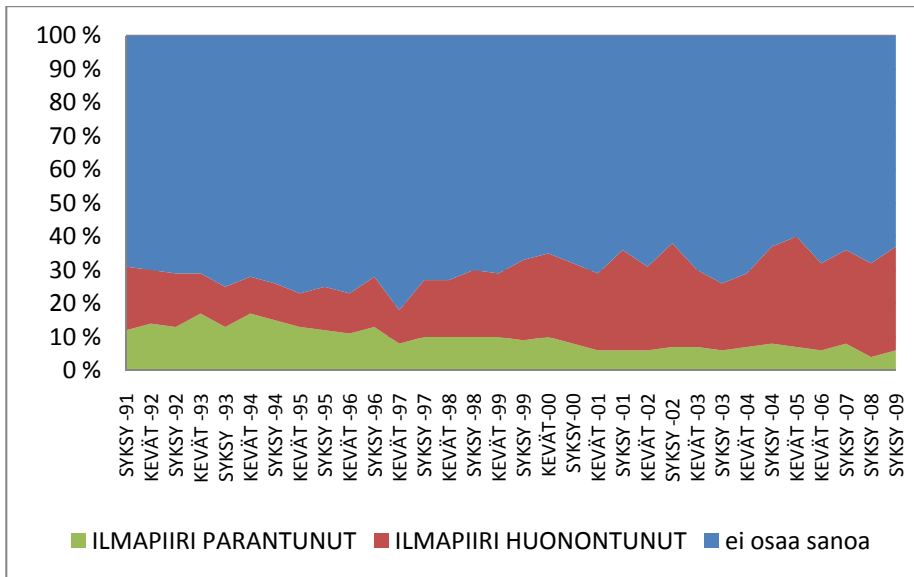
Kuva 1 Liikenteen ilmapiirikysely

Liikenteen ilmapiirille annetun kouluarvosanan (4 - 10) keskiarvo on vaihdellut melko vähän, eri vuosina se on ollut 6,8 ja 7,2 välillä. Syksyllä 2009 liikenteen ilmapiiri sai arvosanan 6,8. Se on selkeästi viiden kauden keskiarvon alapuolella.



Kuva 2 Kouluarvosana 4-10 liikenteen ilmapiirille

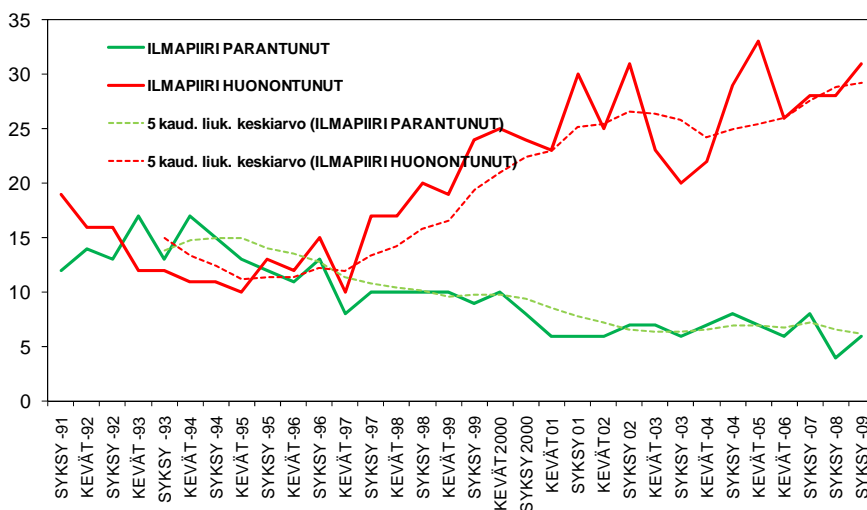
Koko ilmapiirimittausten ajan suurin osa vastaajista on ollut sitä mieltä, että liikenteen ilmapiiri on pysynyt ennallaan viimeisen puolen vuoden ajan. He eivät ole tunnistaneet siinä muutosta. Vuonna 2009 vastaajista 6 prosenttia koki ilmapiirin parantuneen ja 31 prosenttia huonontuneen. Sekä parantumisen että huonontumisen kokeminen yleistyi muutaman prosenttiyksikön verran.



Kuva 3 Liikenteen ilmapiiri vuonna 1992–2009 (% vastaajista)

Kun tarkastellaan niitä kuljettajia, jotka ottavat kantaa ilmapiiriin muuttumiseen, liikenteen ilmapiiri heikentyi 1990-luvun puolivälissä myönteisen kauden jälkeen. Edellisvuosina (2007 ja 2008) vastanneista 28 prosenttia koki ilmapiirin huonontuneen. Vuonna 2009 ilmapiiriin kokeminen aiempaa huonommaksi on viiden vuoden keskiarvon yläpuolella, paremmaksi kokeminen keskiarvon tasolla.

Muutokset liikenteen ilmapiirissä ja viiden vuoden keskiarvon liukuluku

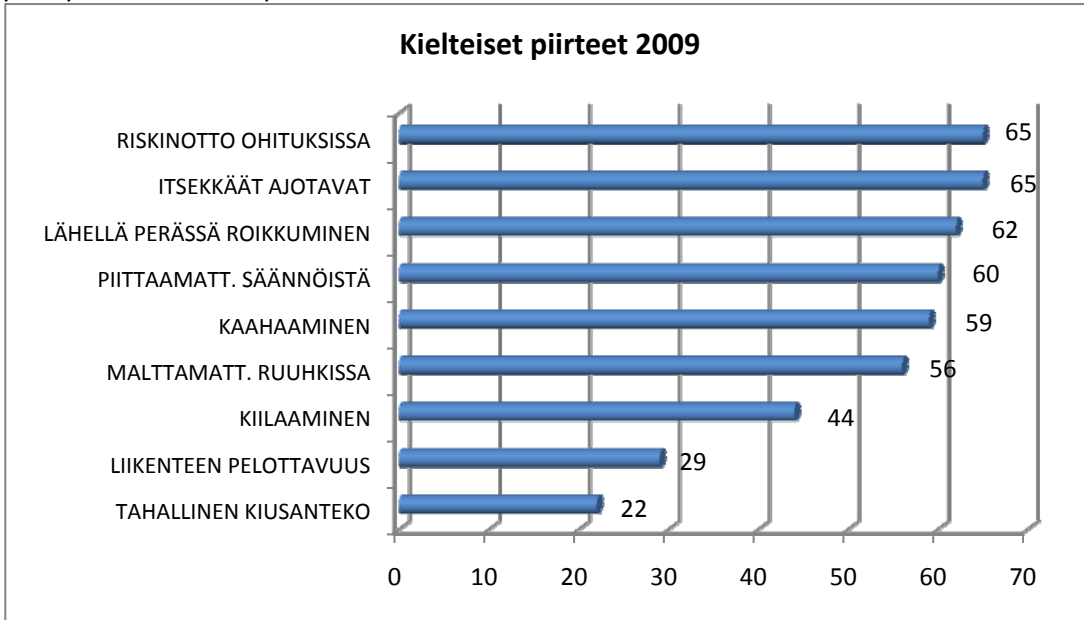


LIIKENNETURVA 2009 LP

Kuva 4 Muutokset liikenteen ilmapiirissä 1991–2009 ja viiden kauden liukuluku (% vastaajista)

Kielteiset piirteet

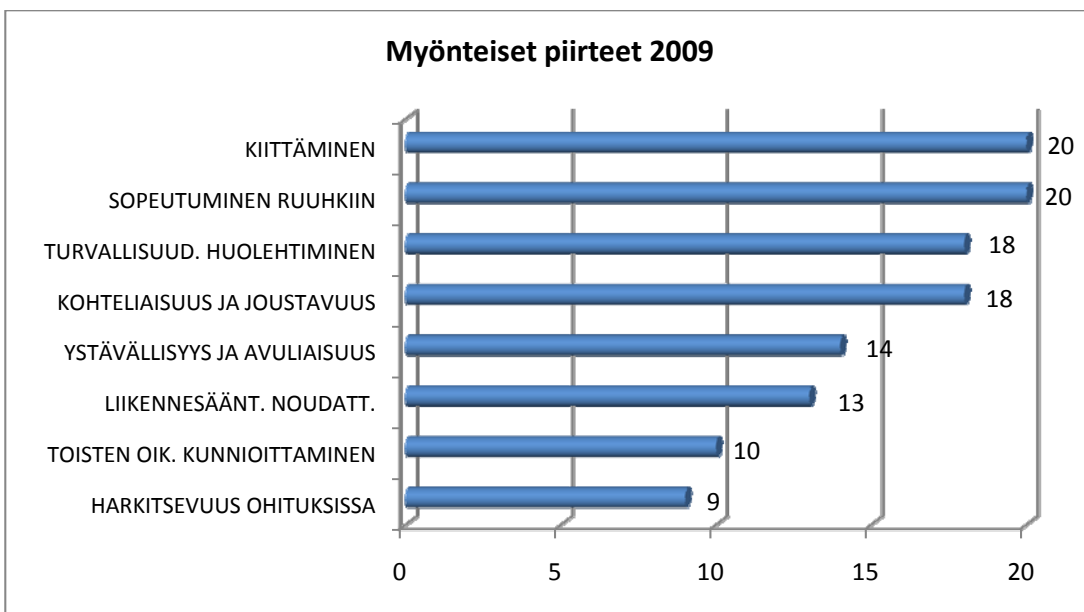
Yksittäiset ilmapiirin kielteiset piirteet, joiden yleisimmin koetaan lisääntyneen, ovat riskinotto ohituksissa, itsekkäät ajotavat ja lähellä perässä roikkuminen. Vastaajista yli 60 prosenttia arveli kyseisten ilmiöiden yleistyneen viimeisen puolen vuoden aikana.



Kuva 5 Kielteiset piirteet 2009 (% vastaajista)

Myönteiset piirteet

Yksittäiset liikenteen myönteiset piirteet, joiden useimmiten koettiin lisääntyneen vuonna 2009, olivat kiittäminen ja sopeutuminen ruuhkiin, joiden koki yleistyneen joka viides vastaaja.



Kuva 6 Myönteiset piirteet 2009 (% vastaajista)