

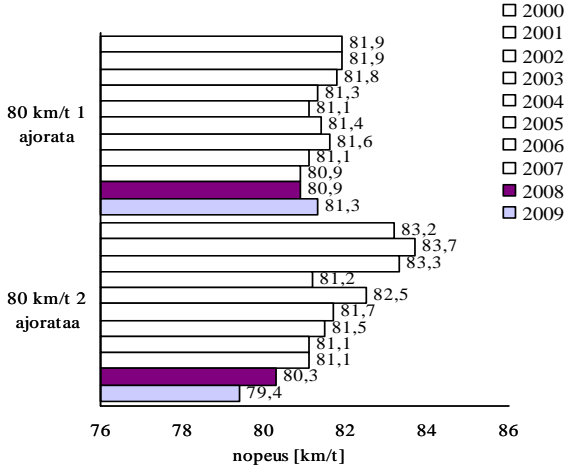


Liikennekäyttäytymisen seuranta

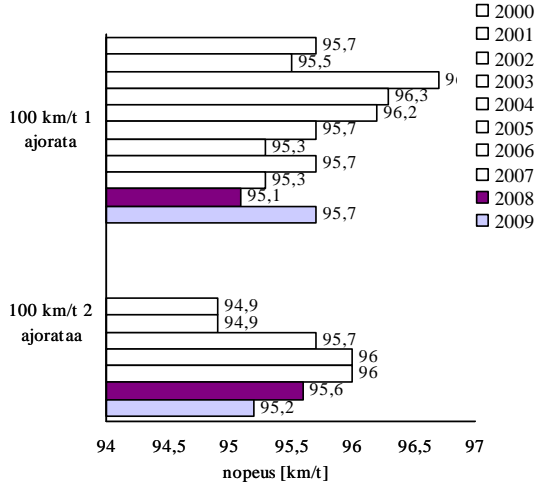
AUTOJEN AJONOPEUDET

Autojen keskinopeudet

nopeusrajoitus



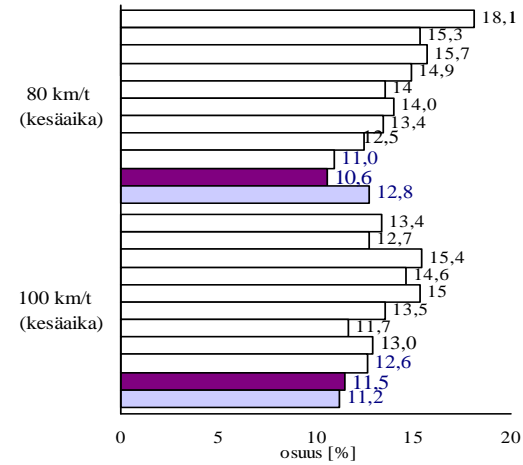
nopeusrajoitus



Mittaus uudistettu
Lähde: Tiehallinto

Yli 10 km/t:ssa rajoituksen ylittäminen kesäisin

nopeusrajoitus

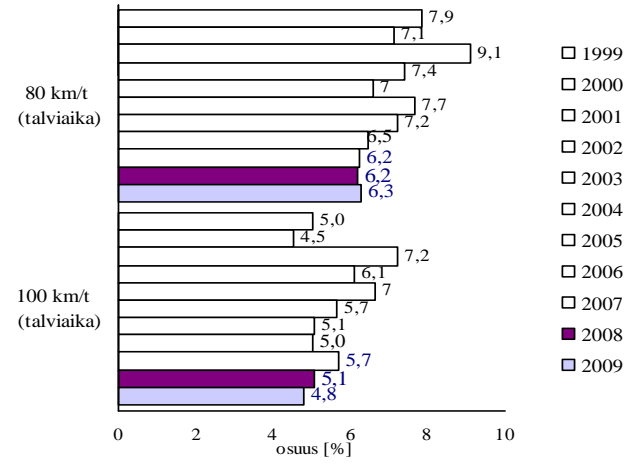


Mittaus uudistettu

Lähde: Tiehallinto 1 ajorataiset tiet

Yli 10 km/t:ssa rajoituksen ylittäminen talvisin

nopeusrajoitus

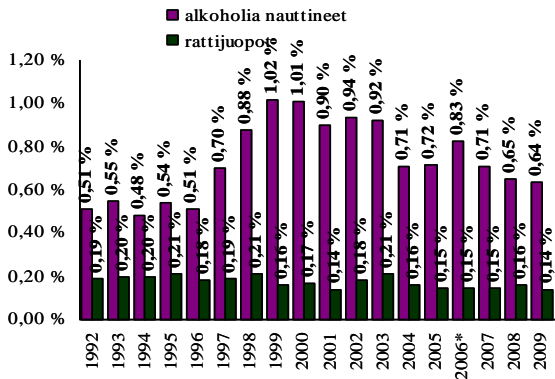


Mittaus uudistettu

Lähde: Tiehallinto 1 ajorataiset tiet

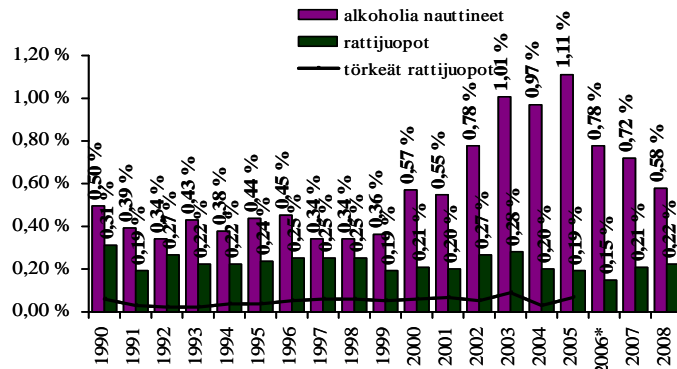
Yli 10 kilometrillä tunnissa rajoituksen ylittäneiden määrä kasvoi 80 km tunnissa nopeusrajoitusalueella ja väheni 100 km tunnissa rajoitusalueella.

Alkoholitapaukset liikennevirrassa koko maassa



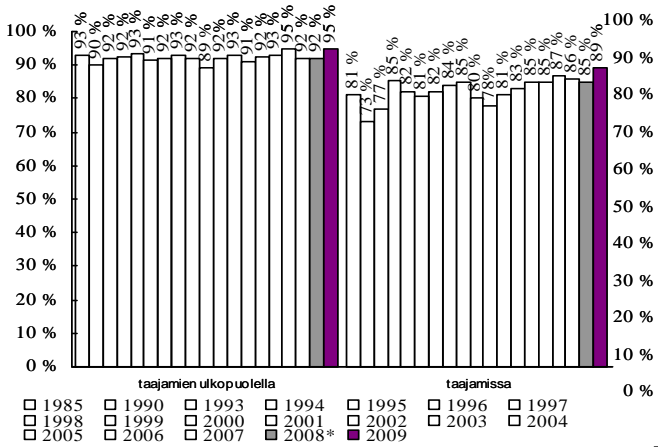
* 2006 ratsiat ainoastaan kevään osalta

Alkoholitapaukset liikennevirrassa Uudellamaalla



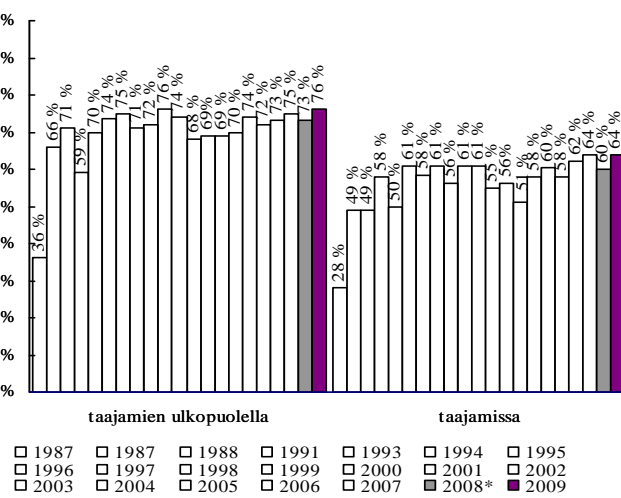
* 2006 ratsiat ainoastaan kevään osalta

Turvavyön käyttö henkilöautojen etuistuimilla

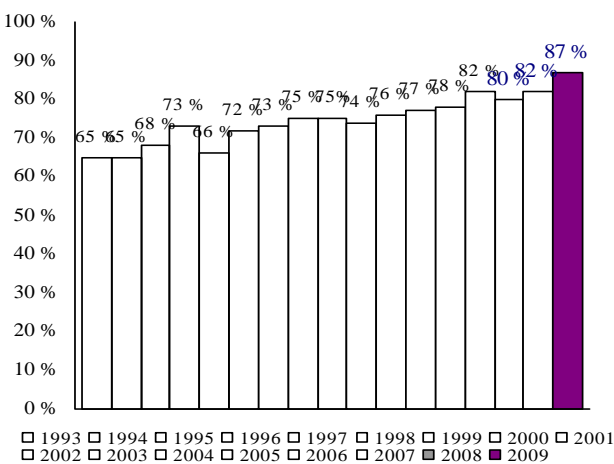


*2008 alkaen aineiston kerääjänä LT, aiemmin LP

Turvavyön käyttö pakettiautojen etuistuimilla



Turvavyön käyttö taajamissa henkilöautojen takaistuimilla



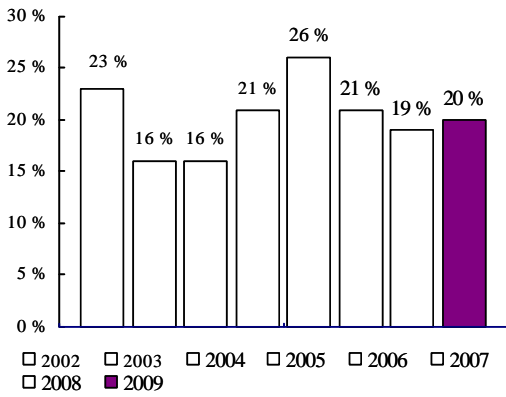
Turvavyön käyttö henkilöautojen etuistuimilla on yleistynyt 1990-luvun alkuun verrattuna taajamissa. Tuolloin noin 80 % käytti turvavyötä, nyt noin 90%.

Turvavyön käyttö henkilöautojen takaistuimilla on yleistynyt ja saavuttanut saman tason kuin turvavyön käyttö etuistuimilla taajamissa.

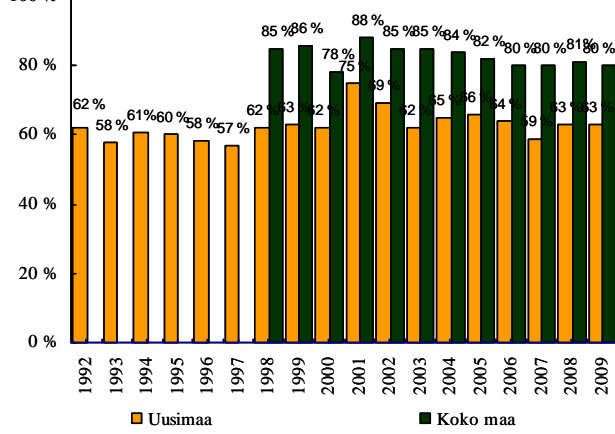
Pakettiautoissa turvavyön käyttö on yleistynyt viime vuosina taajamien ulkopuolella. Taajamissa käyttö on yleistynyt 1990-luvun alkuvuosien noin 50 prosentista yli 60 prosenttiin.

Punaisia päin ajaminen

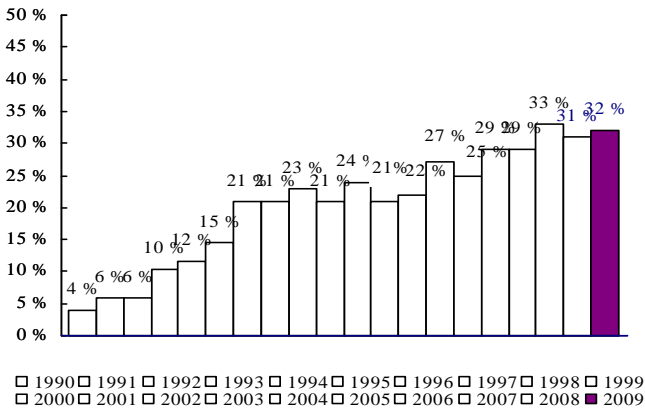
prosenttiosuus vaiheista jolloin ajettu punaisia päin



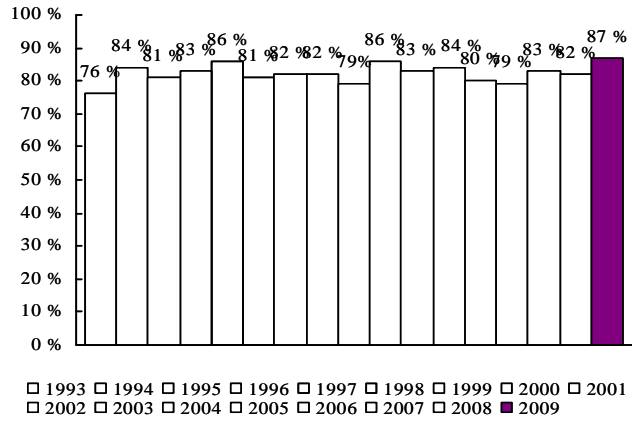
Suuntamerkin käyttö



Pyöräilykypärän käyttö

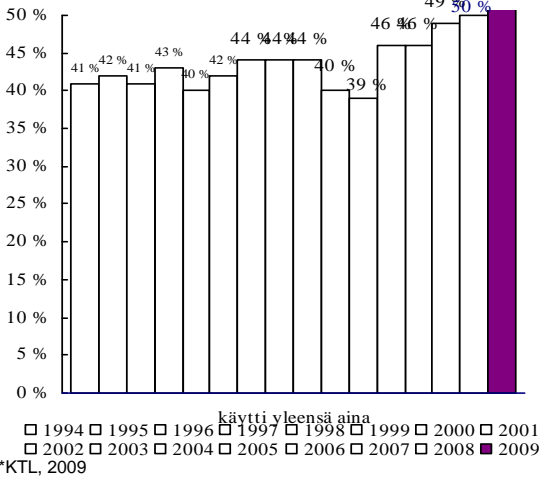


Jalankulkijoiden liikennevalojen noudattaminen

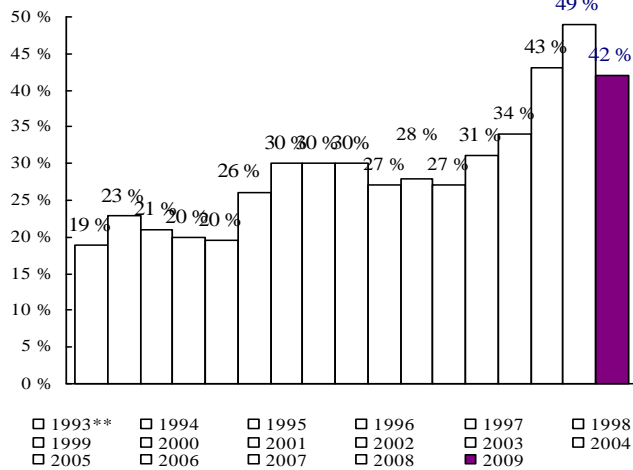


Pyöräilykypärän käyttö on yleistynyt 2000 -luvun alkuvuosien noin 20 prosentista noin 30 prosenttiin. laki 2003

Heijastimen käyttö liikuttaessa pimeään aikaan valaistujen katujen ulkopuolella*



Heijastimen käyttö valaistuissa ympäristöissä



Heijastimen käyttö on yleistynyt viime vuosina sekä taajamissa että niiden ulkopuolella. Noin joka toinen jalankulkija käyttää heijastinta liikkeessään pimeään tai hämärään aikaan.

Liikennekäyttäytymismittausten päätavoite on käyttäytymismuutosten seuranta.

Kaikilta osin mittaukset eivät anna kuvaa mitattavan ilmiön yleisyydestä.

Esimerkiksi autoilijoiden punaisia päin ajaminen tai suuntamerkin käyttö vaihtelee runsaasti mittaustaikasta riippuen.

Vakioitujen mittaustapojen ansiosta tulokset kertovat liikennekäyttäytymisen muutoksista.