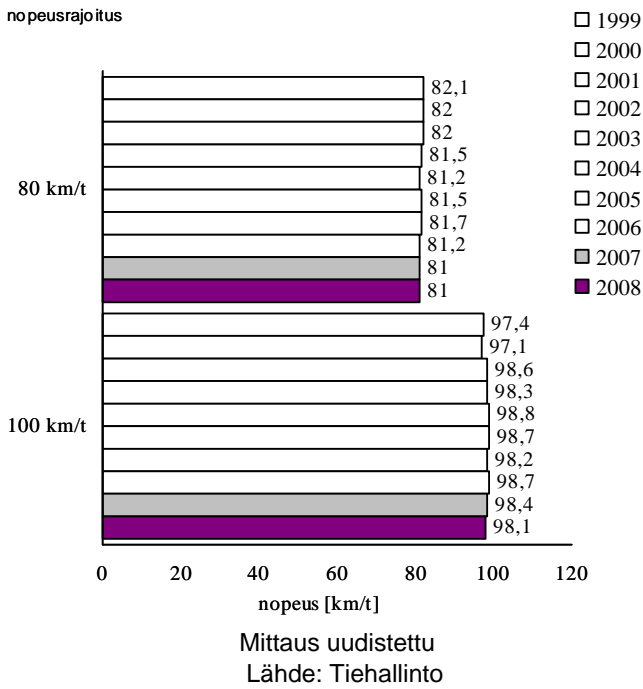


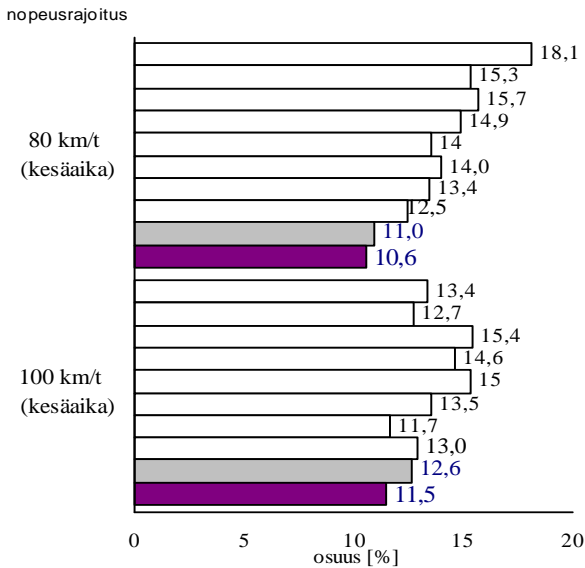


# Liikennekäyttötymisen seuranta 2008

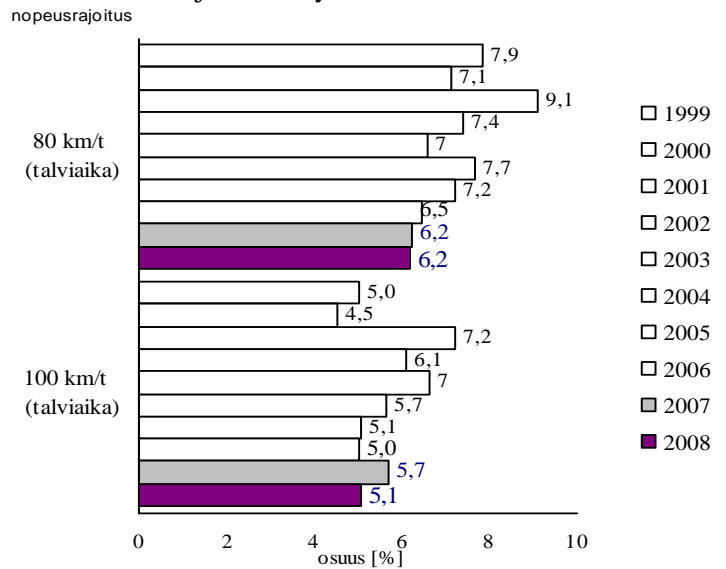
## Autojen keskinopeudet



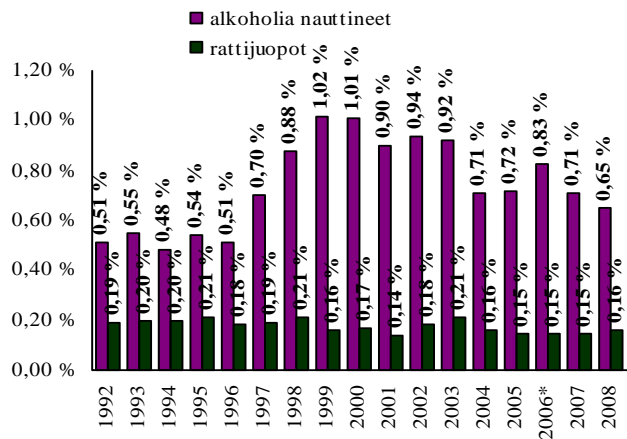
## Yli 10 km/t:ssa rajoituksen ylittäminen kesäisin



## Yli 10 km/t:ssa rajoituksen ylittäminen talvisin

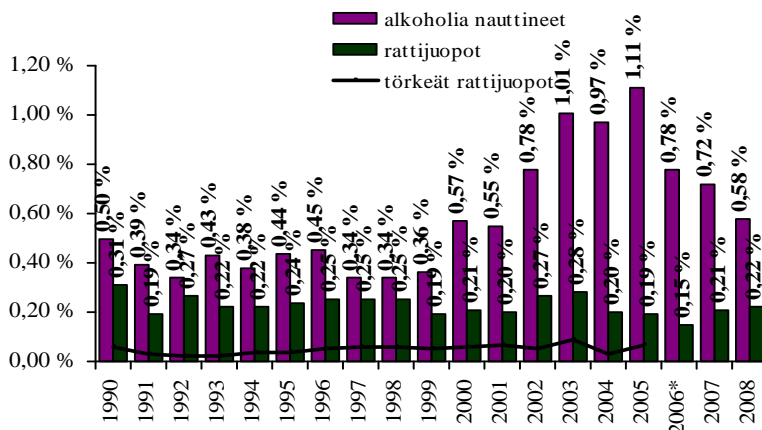


### Alkoholitapaukset liikennevirrassa koko maassa



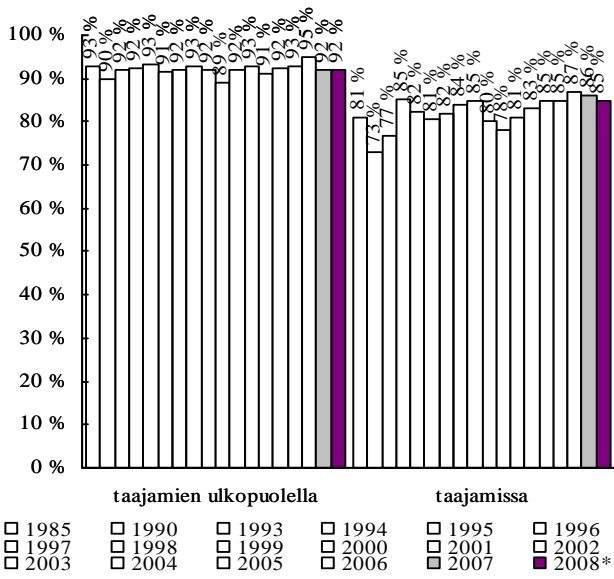
\* 2006 ratsiat ainoastaan kevään osalta

### Alkoholitapaukset liikennevirrassa Uudellamaalla

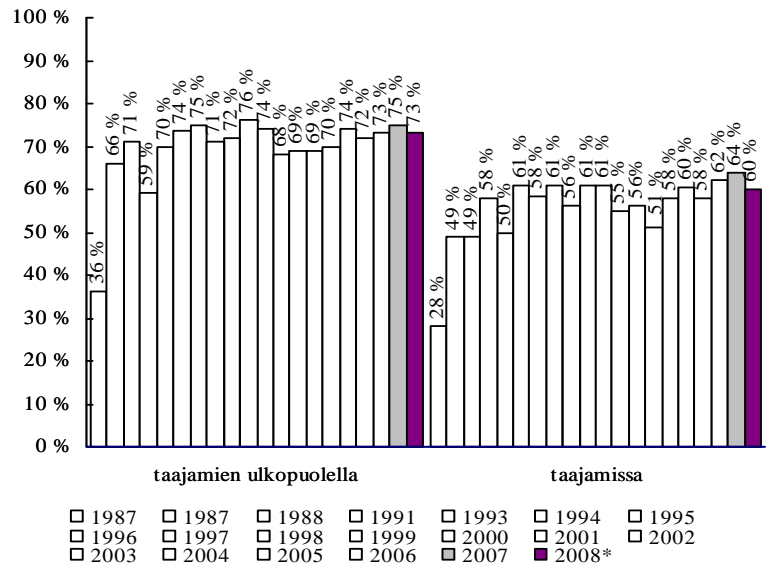


\* 2006 ratsiat ainoastaan kevään osalta

### Turvavyön käyttö henkilöautojen etuistuimilla

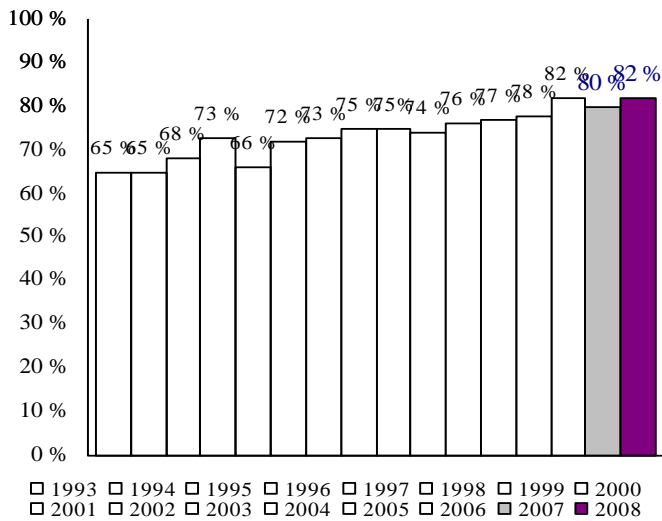


### Turvavyön käyttö pakettiautojen etuistuimilla

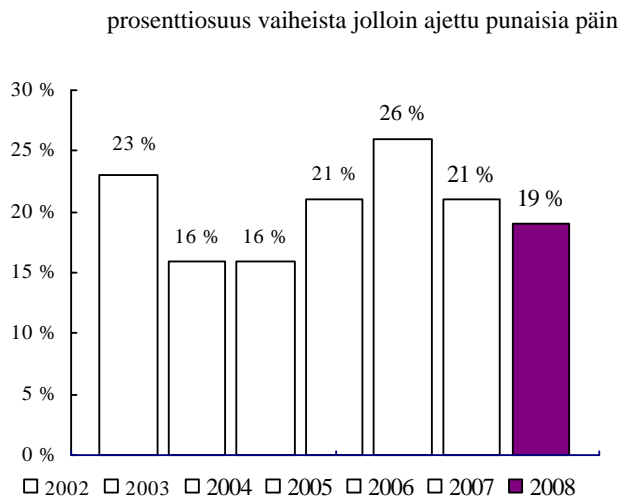


\*2008 alkaen aineiston kerääjänä LT, aiemmin LP

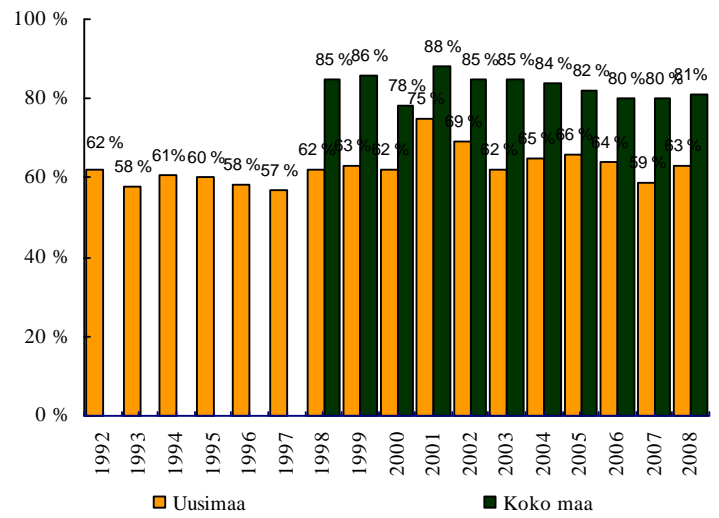
### Turvavyön käyttö taajamissa henkilöautojen takaistuimilla



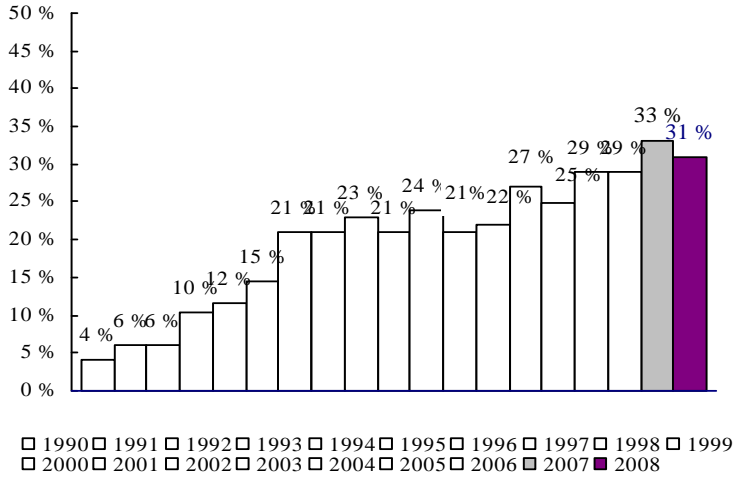
## Punaisia päin ajaminen



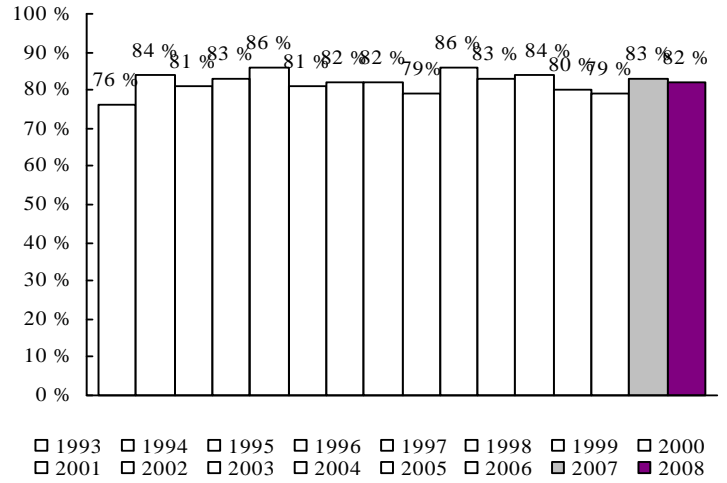
## Suuntamerkin käyttö



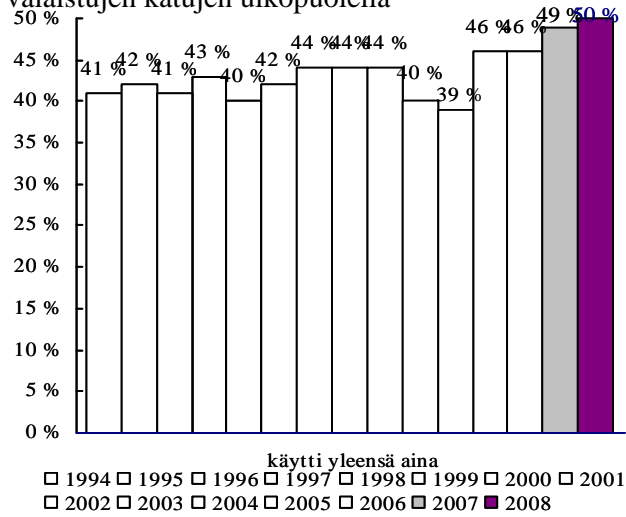
### Pyöräilykypärän käyttö



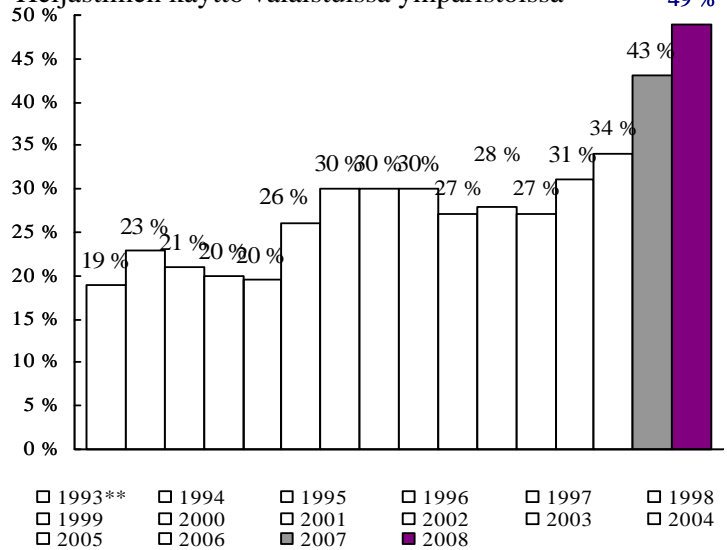
### Jalankulkijoiden liikennevalojen noudattaminen



### Heijastimen käyttö liikuttaessa pimeään aikaan valaistujen katujen ulkopuolella\*



### Heijastimen käyttö valaistuissa ympäristöissä



\*KTL, 2009

Liikennekäyttäytymismittausten päätavoite on käyttäytymismuutosten seuranta.

Kaikilta osin mittaukset eivät anna kuvaa mitattavan ilmiön yleisyydestä.

Esimerkiksi autoilijoiden punaisia päin ajaminen tai suuntamerkin käyttö vaihtelee runsaasti mittauspaiakasta riippuen.

Vakioitujen mittaustapojen ansiosta tulokset kertovat liikennekäyttäytymisen muutoksista.

Lisätietoja Liikenneturvasta:

puh: 020 7282 300

Sirpa Rajalin

[sirpa.rajalin@liikenneturva.fi](mailto:sirpa.rajalin@liikenneturva.fi)

Leena Pöysti

[leena.poysti@liikenneturva.fi](mailto:leena.poysti@liikenneturva.fi)