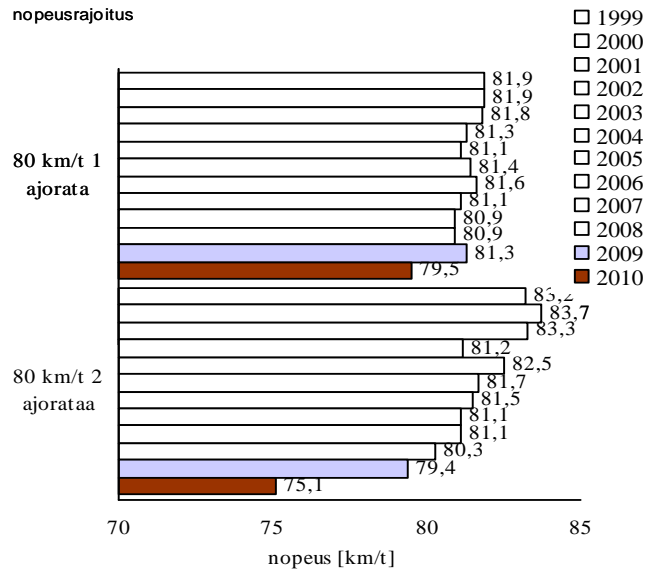




# Liikennekäyttötymisen seuranta

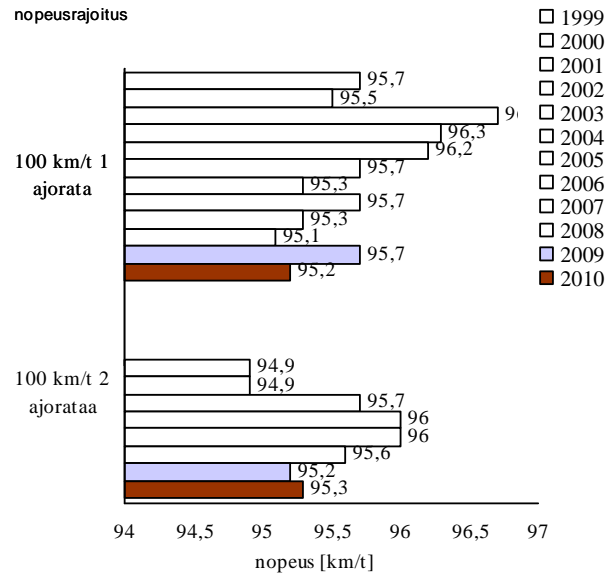
## AUTOJEN AJONOPEUDET

### Autojen keskinopeudet

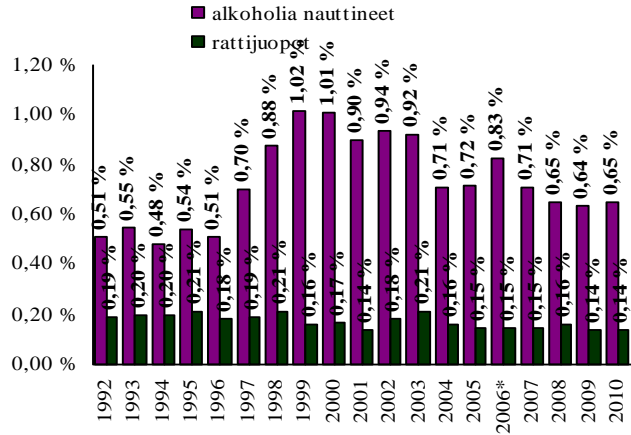


Mittaus uudistettu

Lähde: Liikennevirasto



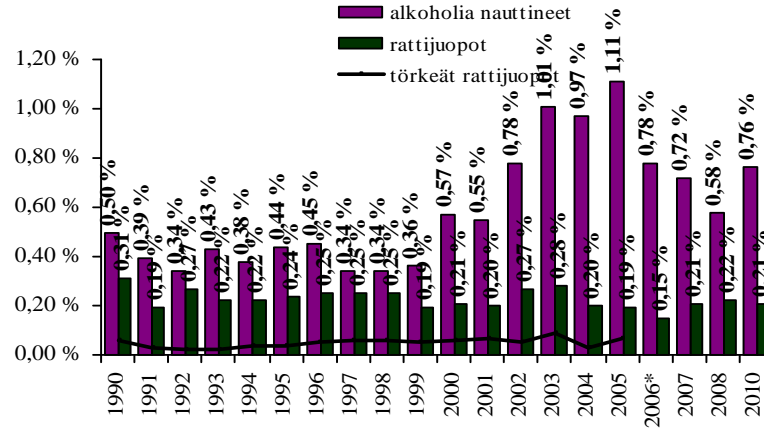
## Alkoholitapaukset liikennevirrassa koko maassa



\* 2006 ratsiat ainoastaan kevään osalta

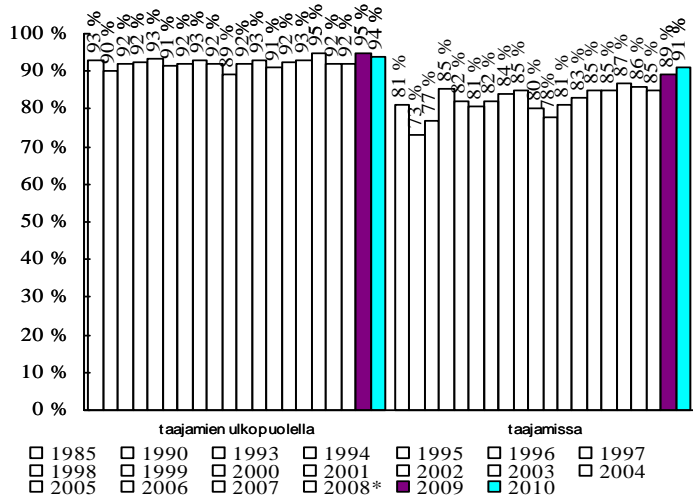
## Alkoholitapaukset liikennevirrassa Uudellamaalla

Vuonna 2009 ei ratsioita

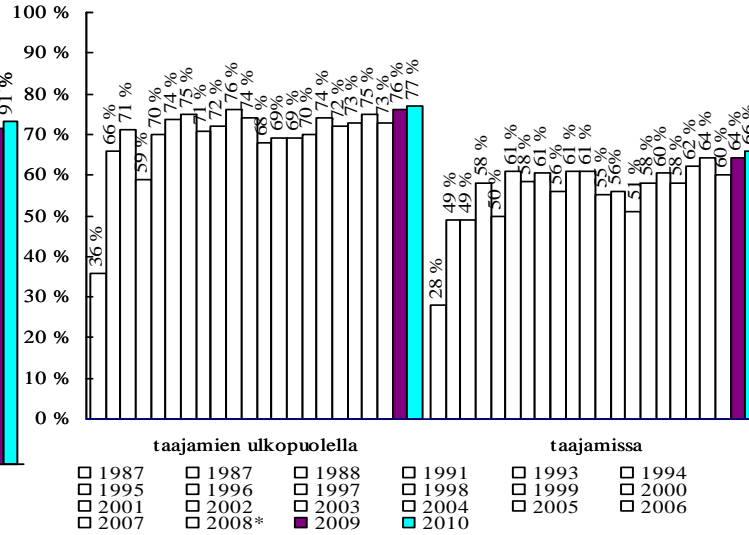


\* 2006 ratsiat ainoastaan kevään osalta

## Turvavyön käyttö henkilöautojen etuistuimilla

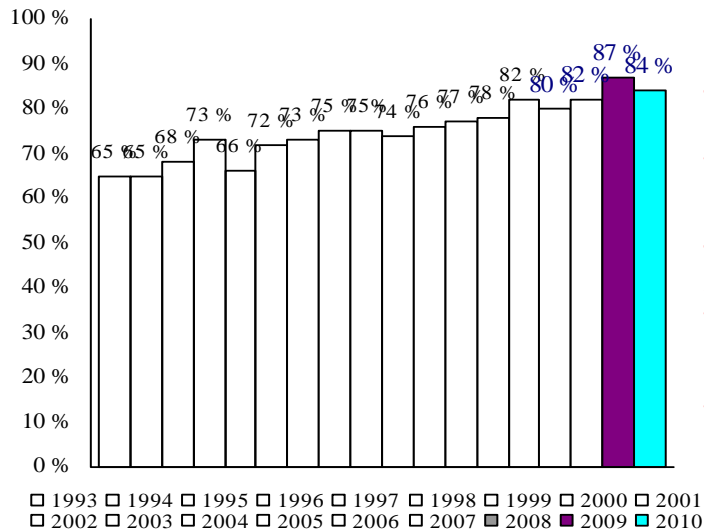


## Turvavyön käyttö pakettiautojen etuistuimilla



\*2008 alkaen aineiston kerääjänä LT, aiemmin LP

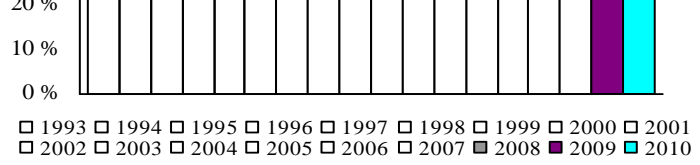
## Turvavyön käyttö taajamissa henkilöautojen takaistuimilla



Turvavyön käyttö henkilöautojen etuistuimilla on yleistynyt 1990-luvun alkuaan verrattuna taajamissa. Tuolloin noin 80 % käytti turvavyötä, nyt noin 90%.

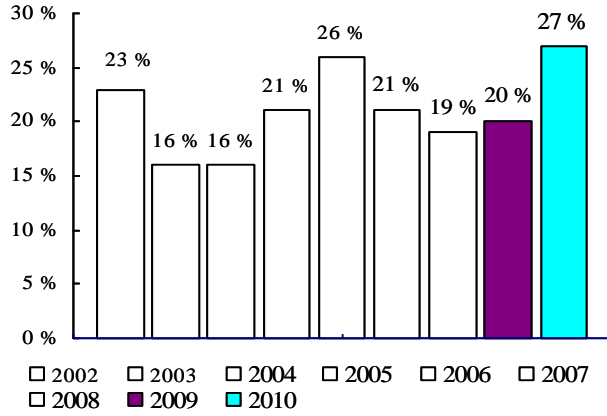
Turvavyön käyttö henkilöautojen takaistuimilla on yleistynyt ja saavuttanut jopa saman tason kuin turvavyön käyttö etuistuimilla taajamissa.

Pakettiautoissa turvavyön käyttö on yleistynyt viime vuosina taajamien ulkopuolella. Taajamissa käyttö on yleistynyt 1990-luvun alkuvuosien noin 50 prosentista yli 60 prosenttiin.

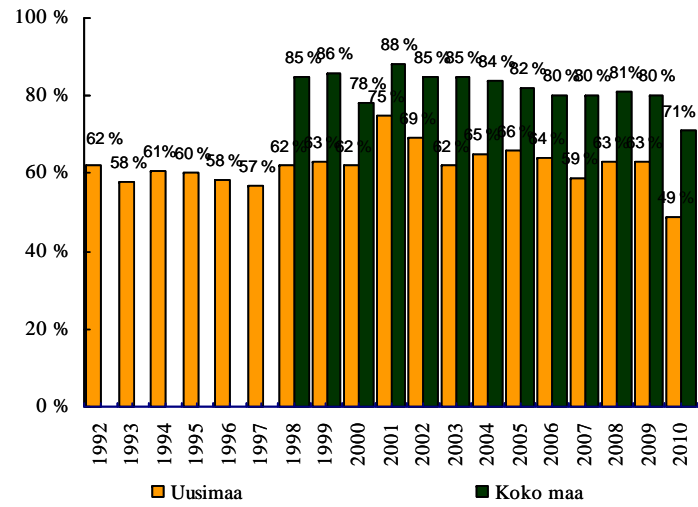


## Punaisia päin ajaminen

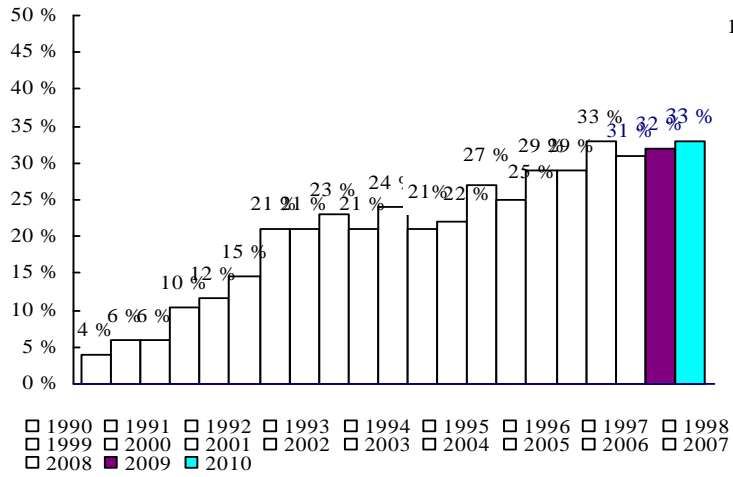
prosenttiosuus vaiheista jolloin ajettu punaisia päin



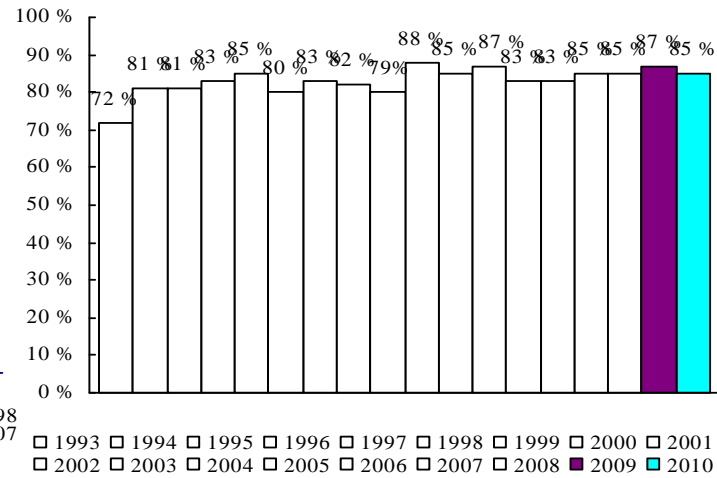
## Suuntamerkin käyttö



## Pyöräilykypärän käyttö

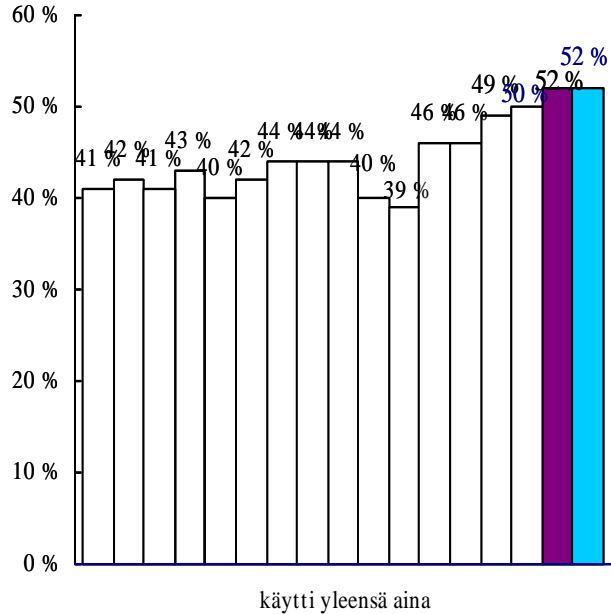


## Jalankulkijoiden liikennevalojen noudattaminen

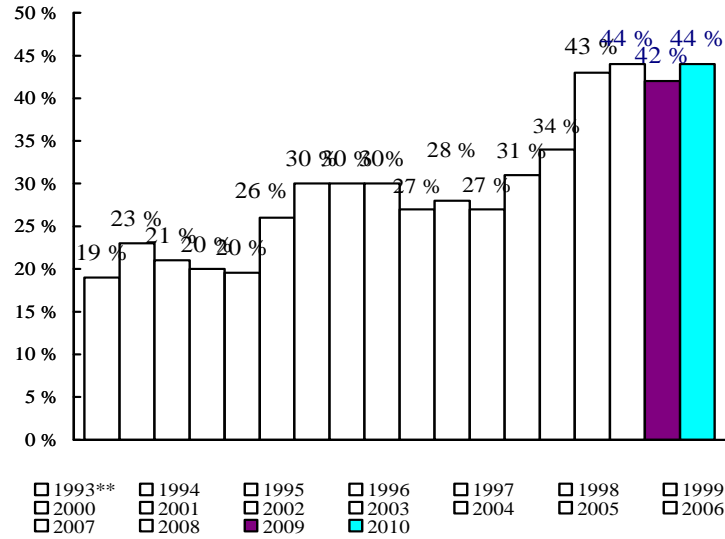


Pyöräilykypärän käyttö on yleistynyt 2000 -luvun alkuvuosien noin 20 prosentista noin 30 prosenttiin. laki 2003

**Heijastimen käyttö liikuttaessa pimeään aikaan  
valaistujen katujen ulkopuolella\***



**Heijastimen käyttö valaistuissa ympäristöissä**



- 1994 □ 1995 □ 1996 □ 1997 □ 1998 □ 1999 □ 2000
- 2001 □ 2002 □ 2003 □ 2004 □ 2005 □ 2006 □ 2007
- 2008 ■ 2009 ■ 2010

\*thl 2011

Heijastimen käyttö on yleistynyt viime vuosina sekä taajamissa että niiden ulkopuolella.  
Noin joka toinen jalankulkija käyttää heijastinta liikkuessaan pimeään tai hämärän aikaan.

Liikennekäyttötymismittausten päätavoite on käyttäytymismuutosten seuranta.  
Liikennekäyttötymismittausten päätavoite on käyttäytymismuutosten seuranta.  
Esimerkiksi autoilijoiden punaisia päin ajaminen tai suuntamerkin käyttö vaihtelee runsaasti  
mittauspaikasta riippuen.  
Vakioitujen mittaustapojen ansiosta tulokset kertovat liikennekäyttötymisen muutoksista.