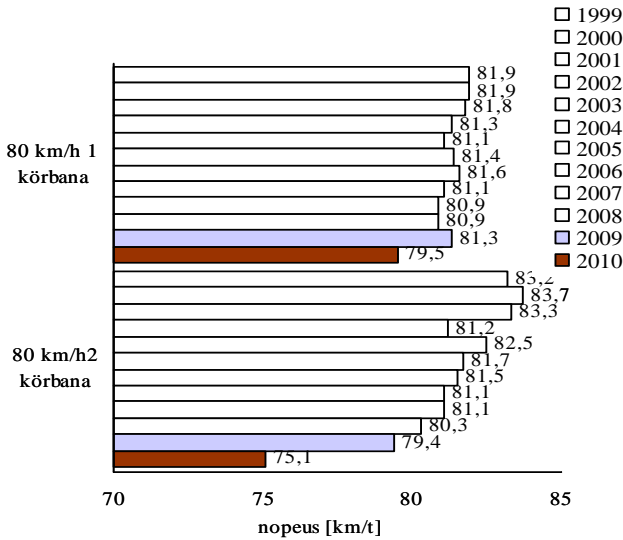


Uppföljningen av trafikbeteende 2010

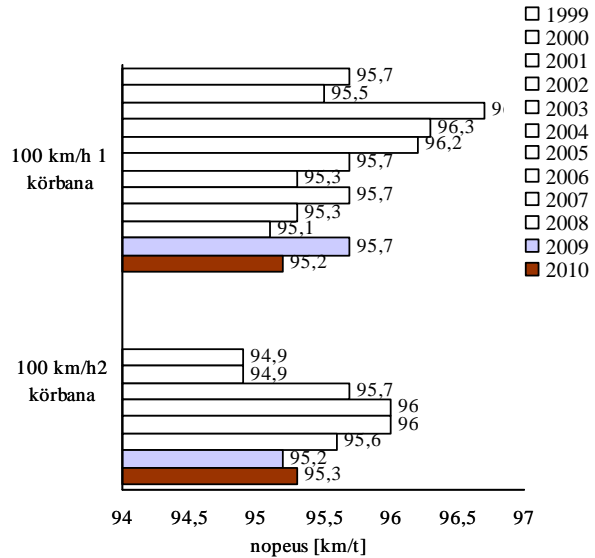
Bilarnas medelhastigheter ***

hastighetsbegränsning

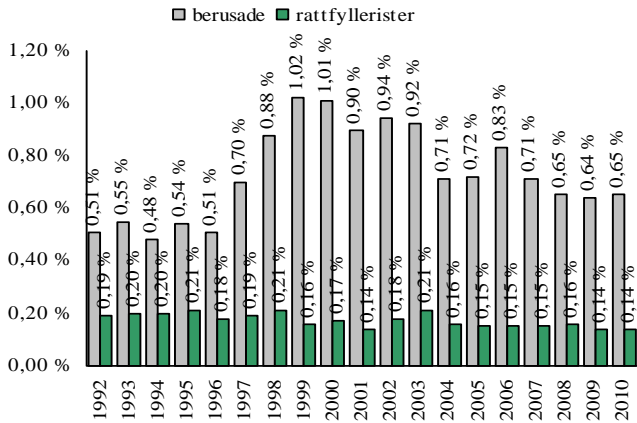


*** Förnyad mätning
Källa: Vägförvaltningen

hastighetsbegränsning

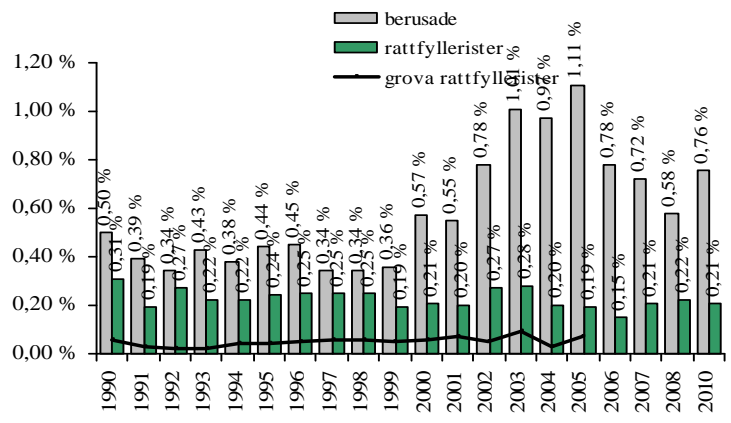


Alkoholfall i trafikströmmen i hela landet



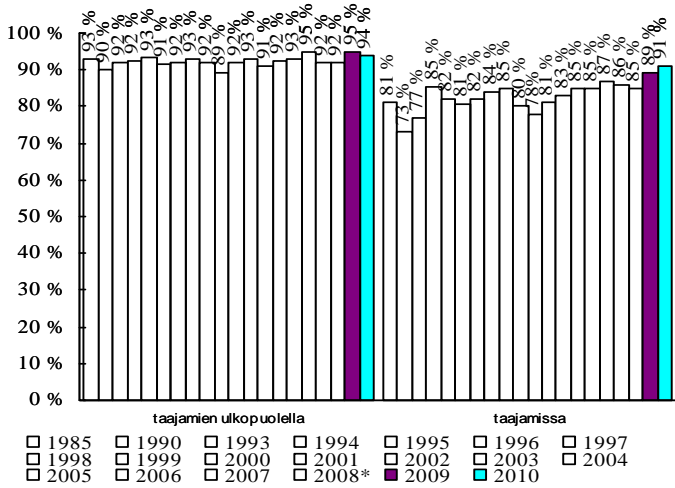
* endast en mätning på våren 2006
Källa: r-tutkimus

Alkoholfall i trafiken i Nyland

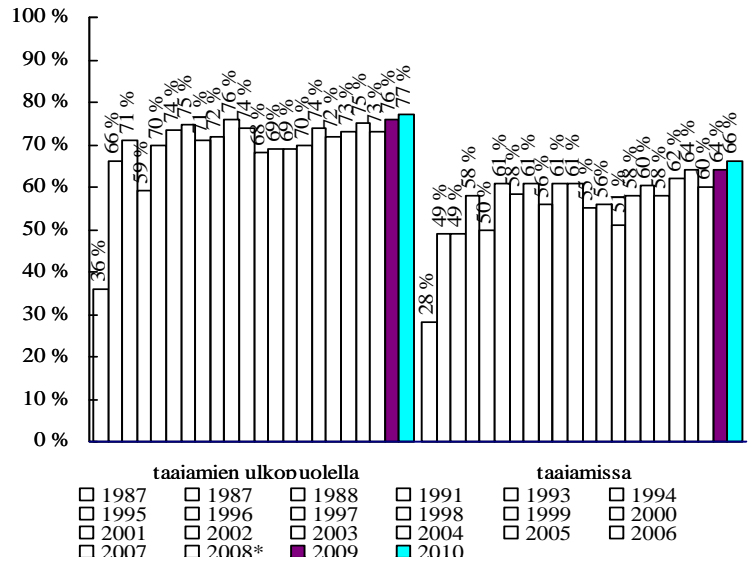


* endast en mätning på våren 2006, grova rattfyllerier inte statistikförda
Källa: r-tutkimus

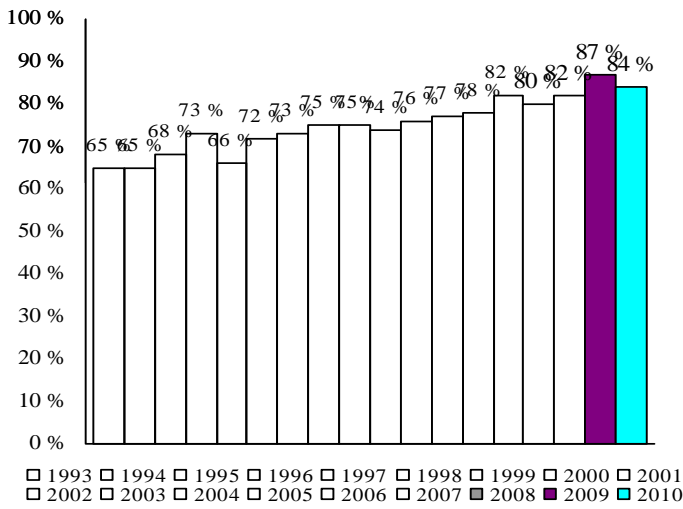
Användning av bilbälte i framsätet i personbil



Användning av bilbälte i framsätet i paketbil

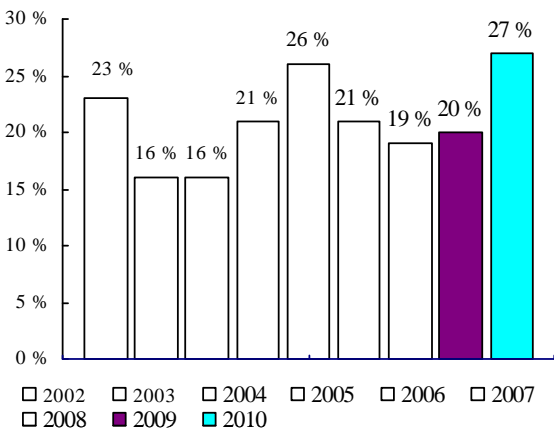


Användning av bilbälte i baksätet på personbil inom tätort

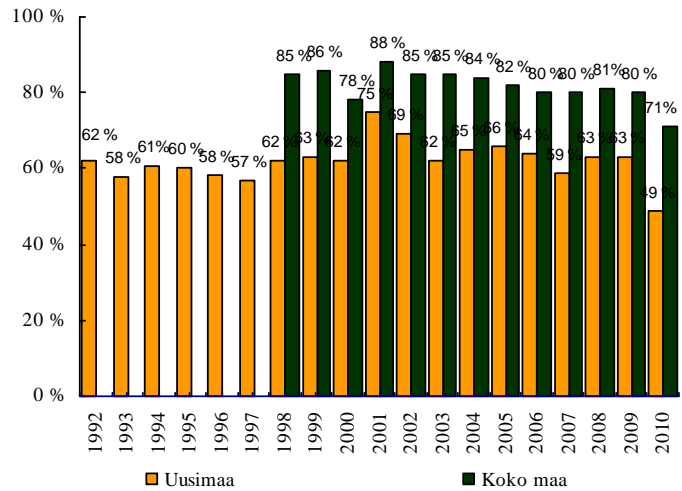


Köring mot rött trafikljus

procentandel då ljuset ändrade

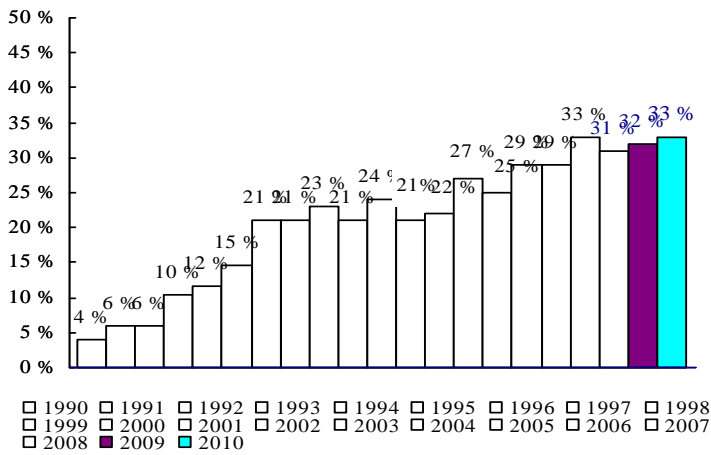


Bilförarens användning av riktningstecken



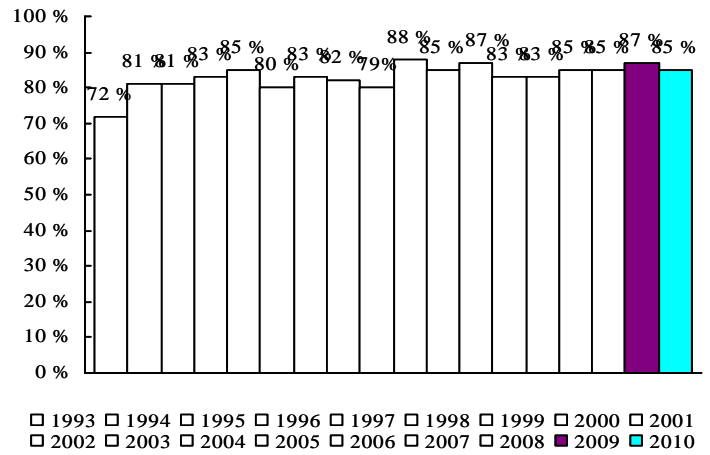
0 %
 □ 2002 □ 2003 □ 2004 □ 2005 □ 2006 □ 2007
 □ 2008 ■ 2009 ■ 2010

Användning av cykelhjälm

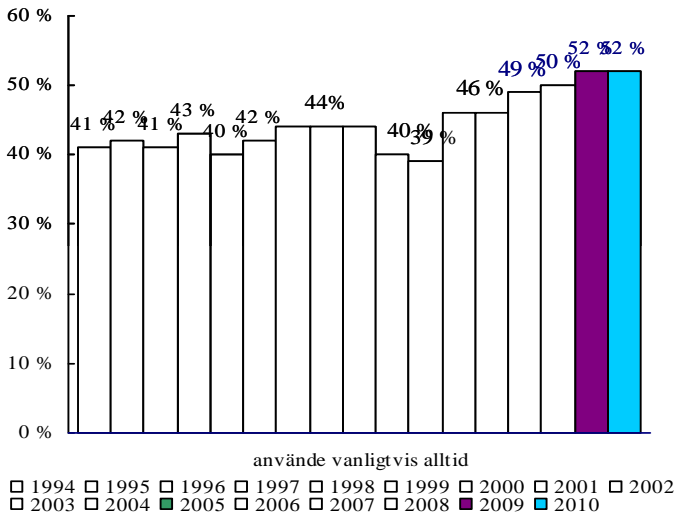


■ Uusimaa ■ Koko maa

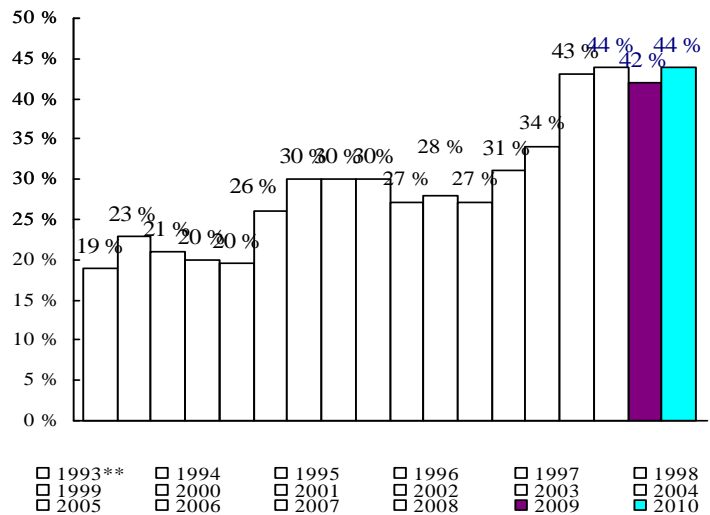
Fotgängarnas iakttagande av trafikljus



Användning av reflexer i mörker utanför tätort där vägbelysning saknas*



Användning av reflexer i miljöer med vägbelysning



Källa: thl, 2011

Huvudsyftet med att mäta trafikbeteendet är att kunna följa ändringarna i trafikbeteendet.

Mätningarna ger inte en heltäckande bild av fenomenets allmängiltighet.

Till exempel varierar antalet bilister som kör mot rött eller användningen av blinkers betydligt mellan mätningplatserna.

Genom att använda fasta mätningssätt visar resultaten ändringarna i trafikbeteendet.

Sättet att samla in uppgifter gällande bilarnas medelhastigheter och överskridande av hastigheten med mera än 10 km/h har förnyats retroaktivt från och med 1999 i enlighet med uppgifterna från Vägförvaltningen.

Resultaten beträffande antalet alkoholfall i trafikströmmen i hela landet och i Nyland grundar sig på en r-undersökning som gjordes endast på våren. Höstens undersökning blev ogjord p.g.a. att polisen koncentrerade sina resurser på Finlands ordförandeskap i EU.

Tilläggsuppgifter: www.liikenneturva.fi

Sirpa Rajalin
 tfn +358 20 7282 334

Leena Pöysti
 tfn +358 20 7282 333

sirpa.rajalin@liikenneturva.fi

leena.poysti@liikenneturva.fi