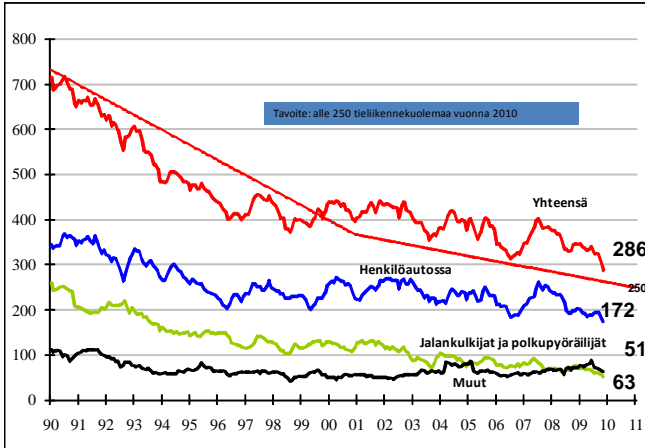


Alkuvuoden aikana liikennekuolemia on ollut 56 edellisvuotista vähemmän. Kuolleiden määrä on laskenut voimakkaasti 35-64-vuotiaiden osalta. Henkilöautossa kuolleiden määrä etenkin nokkakolareissa on vähentynyt selvästi. Kuolleiden määrä on vähentynyt onnettomuuksissa, joissa raskas ajoneuvo on ollut osallisena. Kuolleiden jalankulkijoiden määrä on lähes puolittunut. Myös henkilövahinkoon johtaneiden onnettomuuksien määrä on laskenut.

12 edellisen kk:n aikana kuolleet

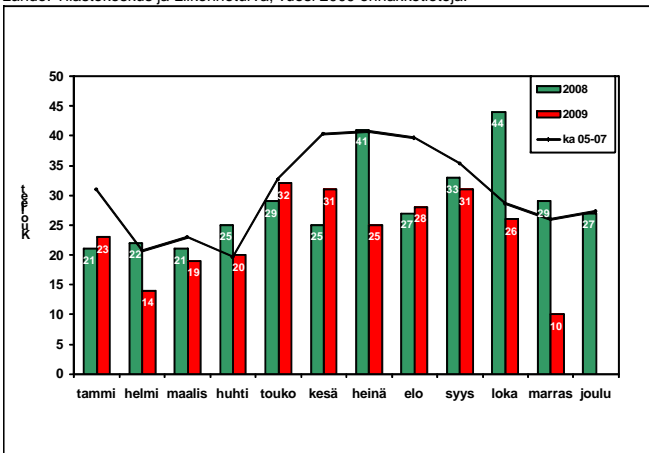


Viimeisen 12 kuukauden aikana on menehtynyt 286 ihmistä.

Tammi-marraskuussa menehtyi 259 ihmistä, mikä on 56 vähemmän kuin vuoden 2008 vastaavana aikana. Henkilövahinkoon johtaneita onnettomuuksia tapahtui 5 938 mikä on 407 edellisvuotista vähemmän.

Tieliikenteessä kuolleet 1990 - 11/2009.

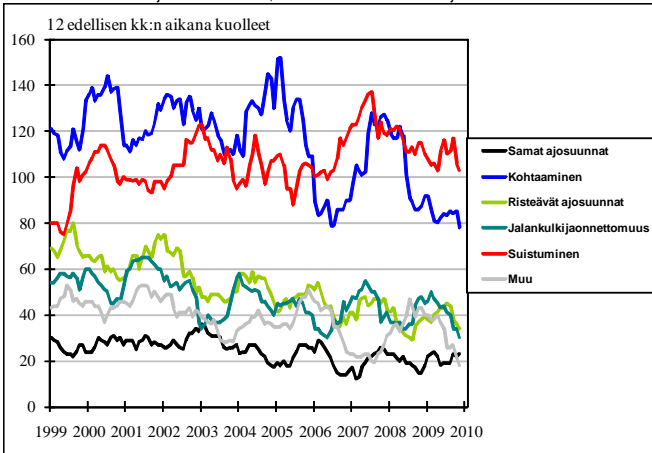
Lähde: Tilastokeskus ja Liikenneturva, vuosi 2009 ennakkotietoja.



Kuolleiden määrä on koko vuoden ajan ollut keskimääräistä alaisemmalla tasolla. Marraskuun uhrien määrä jäi kolmannekseen keskimääräisestä tasosta.

Tieliikenteessä kuolleet kuukausittain.

Lähde: Tilastokeskus ja Liikenneturva, vuosi 2009 ennakkotietoja.



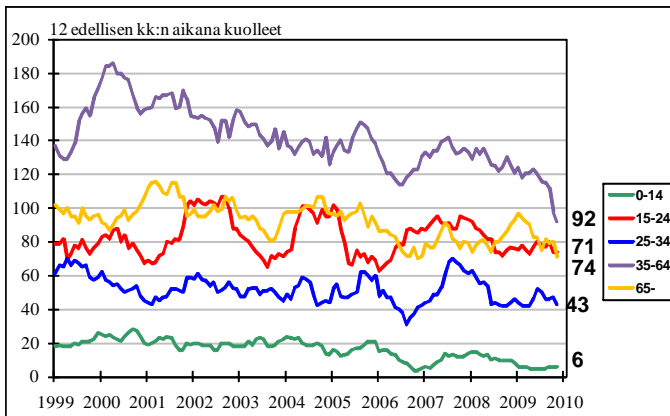
Tieliikenteessä kuolleet onnettomuustyyppin mukaan 1999-11/2009.

Lähde: Tilastokeskus ja Liikenneturva, vuosi 2009 ennakkotietoja.

Kohtaamisonnettomuuksissa kuolleiden määrä on alhaisimmalla tasollaan koko 2000-luvulla.

Ulosajoissa kuolleiden määrä kasvoi kesän aikana, mutta laski jälleen syksyn aikana.

Jalankulkijaonnettomuuksissa kuolleiden määrä on laskenut selvästi erityisesti iäkkäiden ryhmässä.

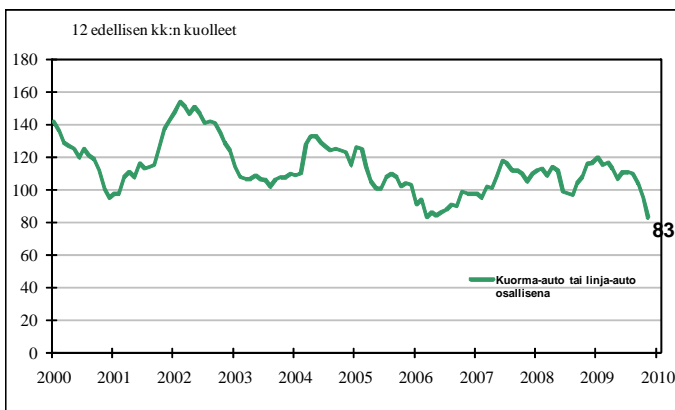


Tieliikenteessä kuolleet iän mukaan 1999-11/2009.
Lähde: Tilastokeskus ja Liikenneturva, vuosi 2009 ennakkotietoja.

Liikennekuolemien määrä on laskenut voimakkaasti 35-64-vuotiaiden osalta.

lääkäiden liikennekuolemien määrä on laskenut vuoden alun tasosta.

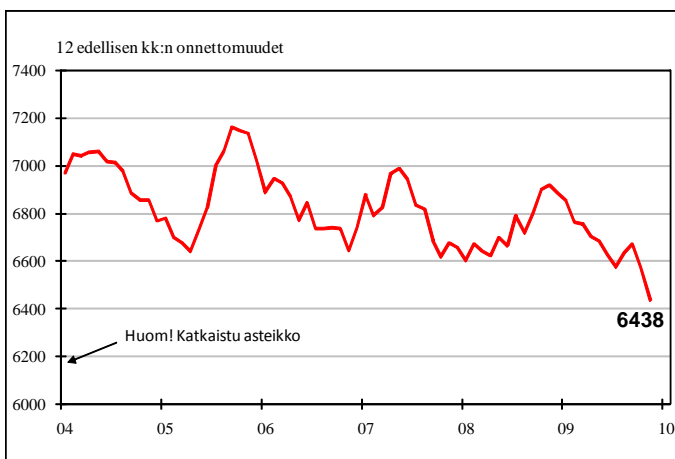
Nuorten kuolemantapaukset ovat pysyttelleet edellisvuoden tasolla.



Tieliikenteessä kuolleet onnettomuuksissa, joissa kuorma-auto tai linja-auto osallisena 1999-11/2009.
Lähde: Tilastokeskus ja Liikenneturva, vuosi 2009 ennakkotietoja.

Onnettomuuksissa, joissa kuorma-auto tai linja-auto oli osallisena on kuollut 83 ihmistä viimeisen 12 kuukauden aikana.

Kuolleiden määrä on laskenut voimakkaasti loppuvuoden aikana.



Henkilövahinkoon johtaneet onnettomuudet 2004 - 11/2009
Lähde: Tilastokeskus ja Liikenneturva, vuosi 2009 ennakkotietoja

Henkilövahinkoon johtaneiden onnettomuuksien määrä on laskenut.

Vuosittaisista onnettomuuksista lähes 2 000 on ulosajoja ja se on suurin onnettomuusryhmä. Risteävän ajosuunnan onnettomuuksia tapahtuu hieman yli 1 400. Saman ajosuunnan onnettomuuksia on lähes 1 300.