

Mopoilijoiden henkilövahingot tieliikenteessä

Mopoilijoiden liikennekuolemien määrä on pysytellyt lähes samalla tasolla viimeisen kymmenen vuoden aikana. Loukkaantuneiden määrä on kolminkertaistunut vastaavana aikana.

Viimeisen viiden vuoden aikana on kuollut keskimäärin 11 ja loukkaantunut 1 020 mopoilijaa vuosittain. Kaikista tieliikenteessä menehtyneistä neljä prosenttia ja loukkaantuneista 12 prosenttia on ollut mopoilijoita. Miehiä menehtyneistä oli 82 prosenttia ja loukkaantuneista 66 prosenttia.

Kuolemantapauksissa tapahtumapaikkana oli risteys 35 prosentissa ja loukkaantumisissa 53 prosentissa tapauksista.

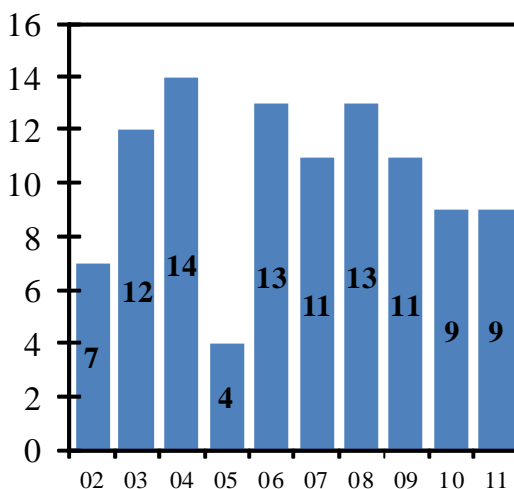
Taajamien ulkopuolella tapahtui 57 prosenttia kuolemista ja neljännes loukkaantumisista. Uhreista 32 prosenttia menehtyi risteävien ajosuuntien onnettomuuksissa ja 26 prosenttia kohtaamisonnettomuuksissa. Loukkaantumisista 30 prosenttia tapahtui risteävien ajosuuntien onnettomuuksissa ja 24 prosenttia saman ajosuunnan onnettomuuksissa.

Taajamissa tapahtui kolme neljästä loukkaantumisista ja 43 prosenttia kuolemantapauksista. Kuolemista 35 prosenttia tapahtui risteävien ajosuuntien onnettomuuksissa ja 30 prosenttia ulosajoissa. Loukkaantumisista 37 prosenttia tapahtui risteävien ajosuuntien onnettomuuksissa ja 26 prosenttia saman ajosuunnan onnettomuuksissa.

Loukkaantuneista neljä viidestä oli 15-24-vuotiaita nuoria

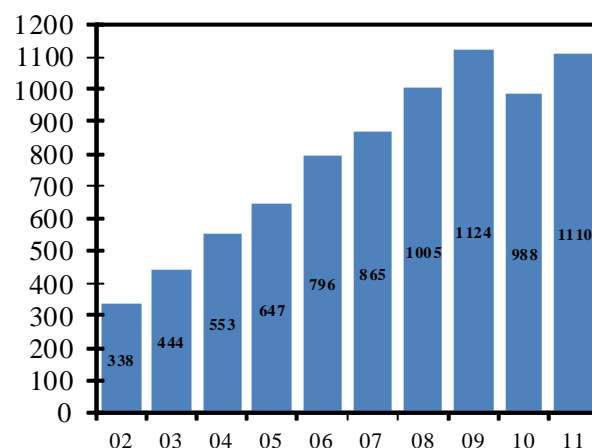
Kaikista mopoilijoina kuolleista 57 prosenttia ja loukkaantuneista 83 prosenttia oli 15-24-vuotiaita.

KUOLLEET

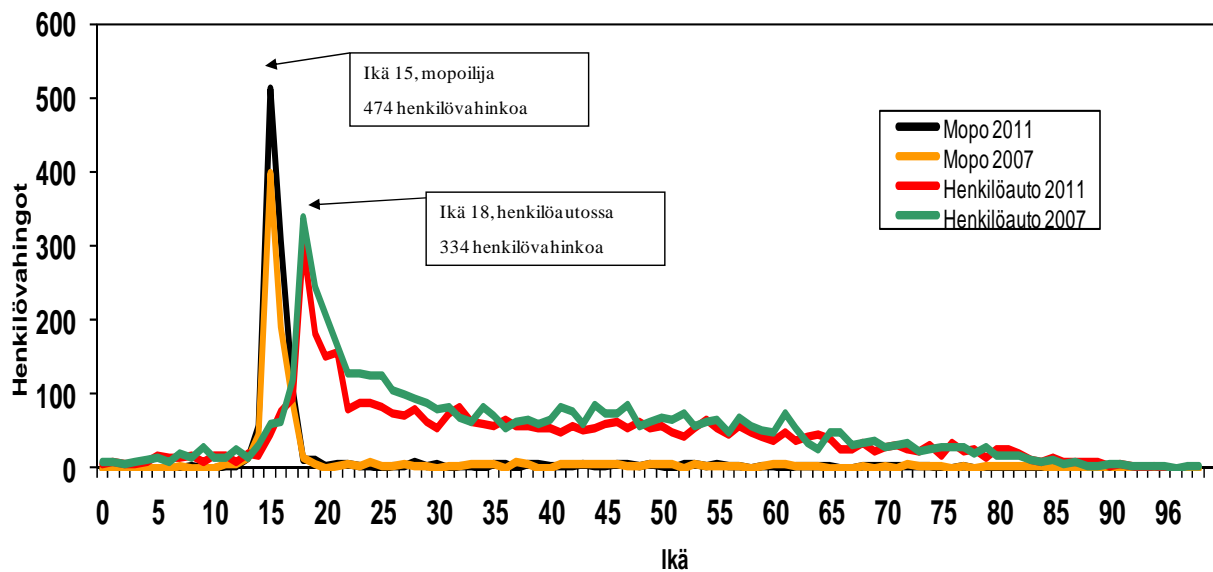


Kuva 1. Tieliikenteessä kuolleet mopoilijat 2002-2011.

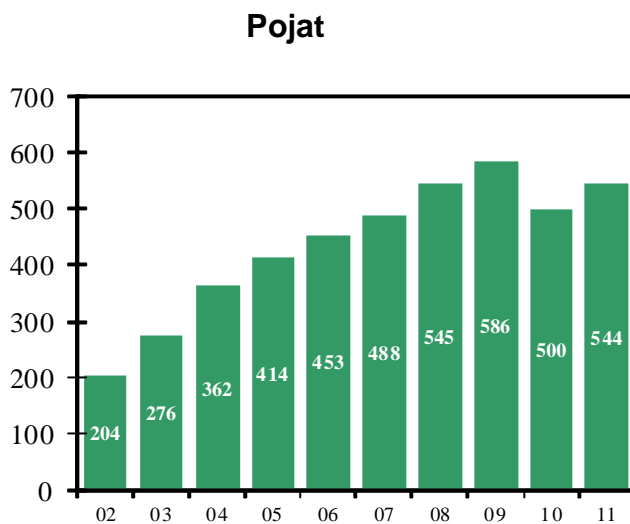
LOUKKAANTUNEET



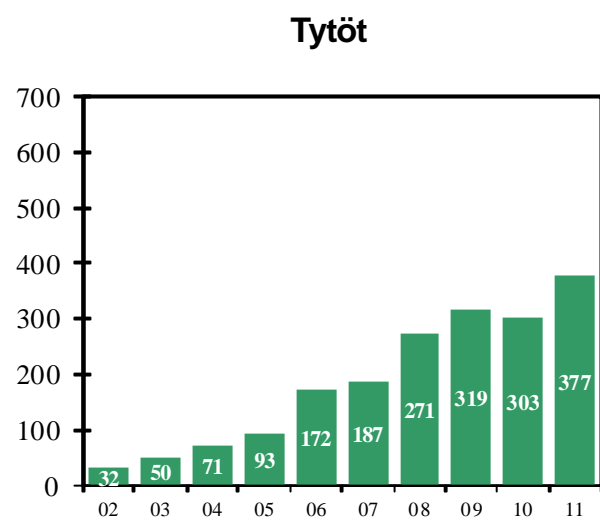
Kuva 2. Tieliikenteessä loukkaantuneet mopoilijat 2002-2011. Tilastointiperusteet muuttuneet loukkaantuneiden osalta 2003.



Kuva 3. Tieliikenteen henkilövahingot iän mukaan (mopolla ja henkilöautossa) vuosina 2007 & 2011.



Kuva 4. 15-17-vuotiaiden poikien henkilövahingot mopoiilijoina 2002-2011.



Kuva 5. 15-17-vuotiaiden tyttöjen henkilövahingot mopoiilijoina 2002-2011.

Tämä tarkastelu perustuu pääosin Tilastokeskuksen tilastoimiin, poliisin tietoon tulleisiin tieliikenneonnettomuuksiin vuosina 2007 - 2011. Vuosi 2011 ennakkotietoja.