

# Kuopion seudun kevyen liikenteen strategia

Kysely kevyen liikenteen olosuhteista - tuloksia

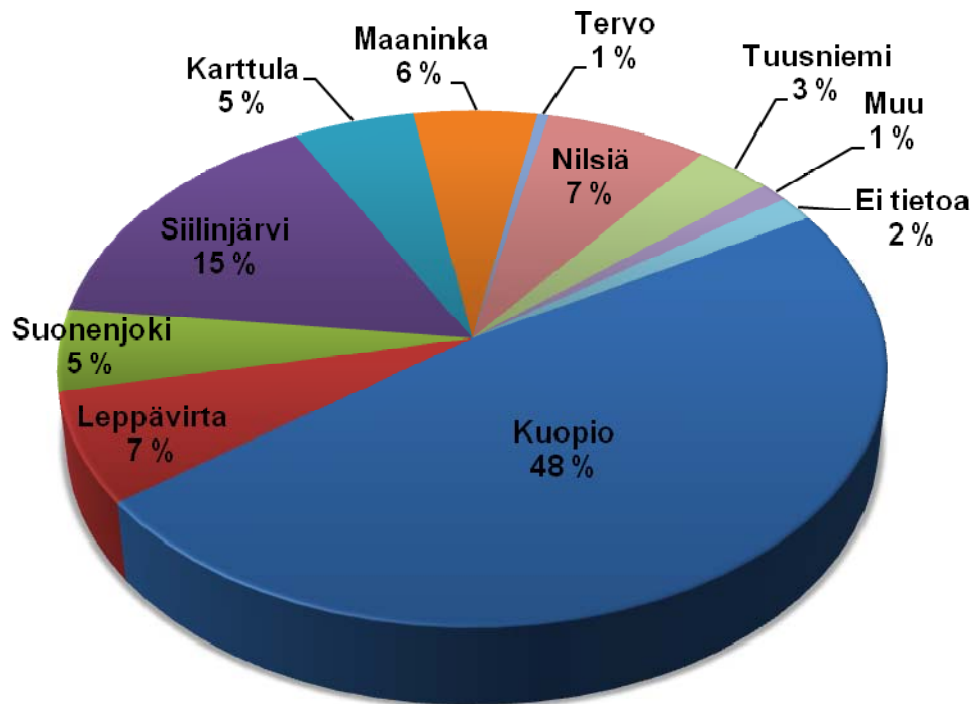
25.2.2010

# Käyttäjärühmätarkastelut

- Kaikki (n=999)
- Opiskelijat/koululaiset (n=116)
- Joukkoliikenteen käyttäjät (n= 100)
- Virkistysliikkujat (n=505)
- Työmatkaliikkujat (n=312)
- Eläkeläiset (n=64)
- Jalan tai pyörällä asioivat (n=255)
- Autolla liikkuvat (n=516)
- Kuopion keskusta-alueella ja Siilinjärven Vuorelassa asuvat (n=350)
- Muualla asuvat (n=644)

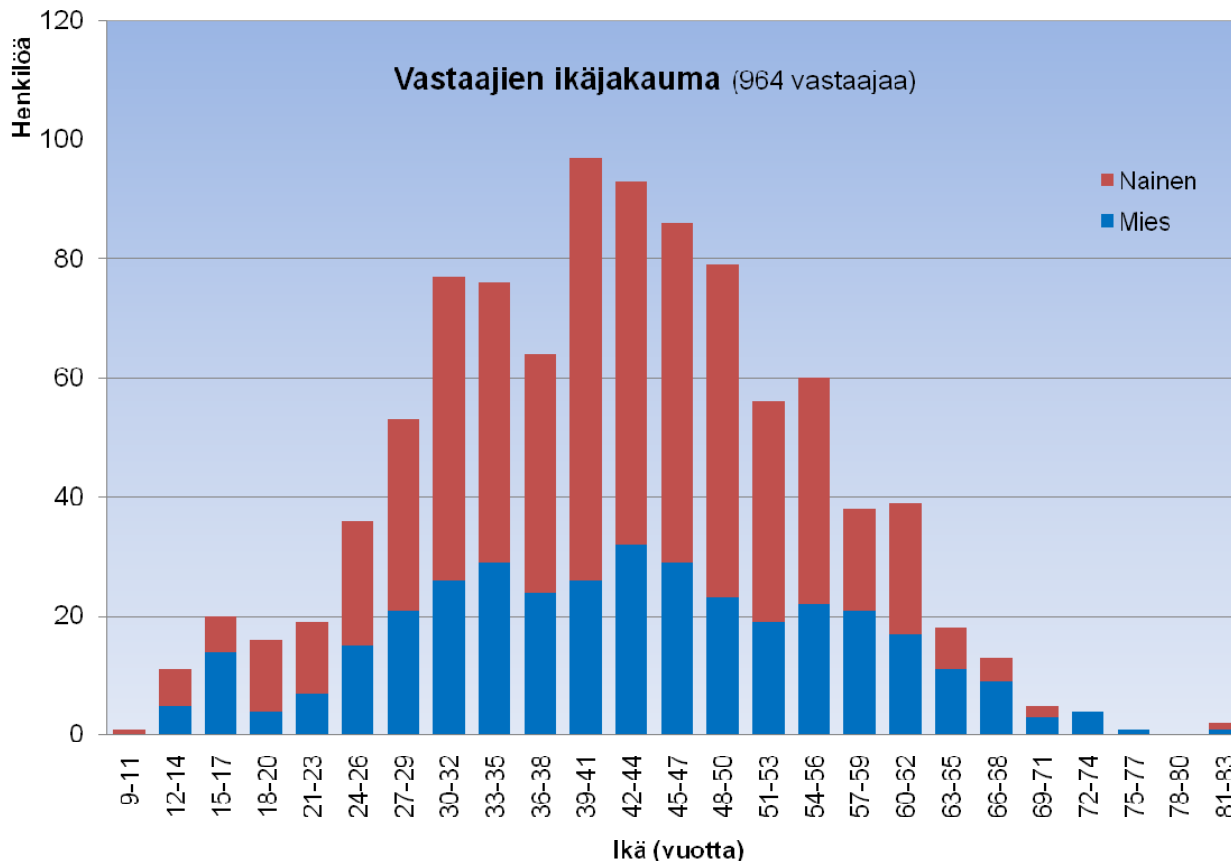
# Taustatiedot - Asuinkunnat - Kaikki ryhmät

Vastaajien asuinkunnat (999 vastaajaa)



# Taustatiedot - Ikä- ja sukupuolijakauma - Kaikki ryhmät

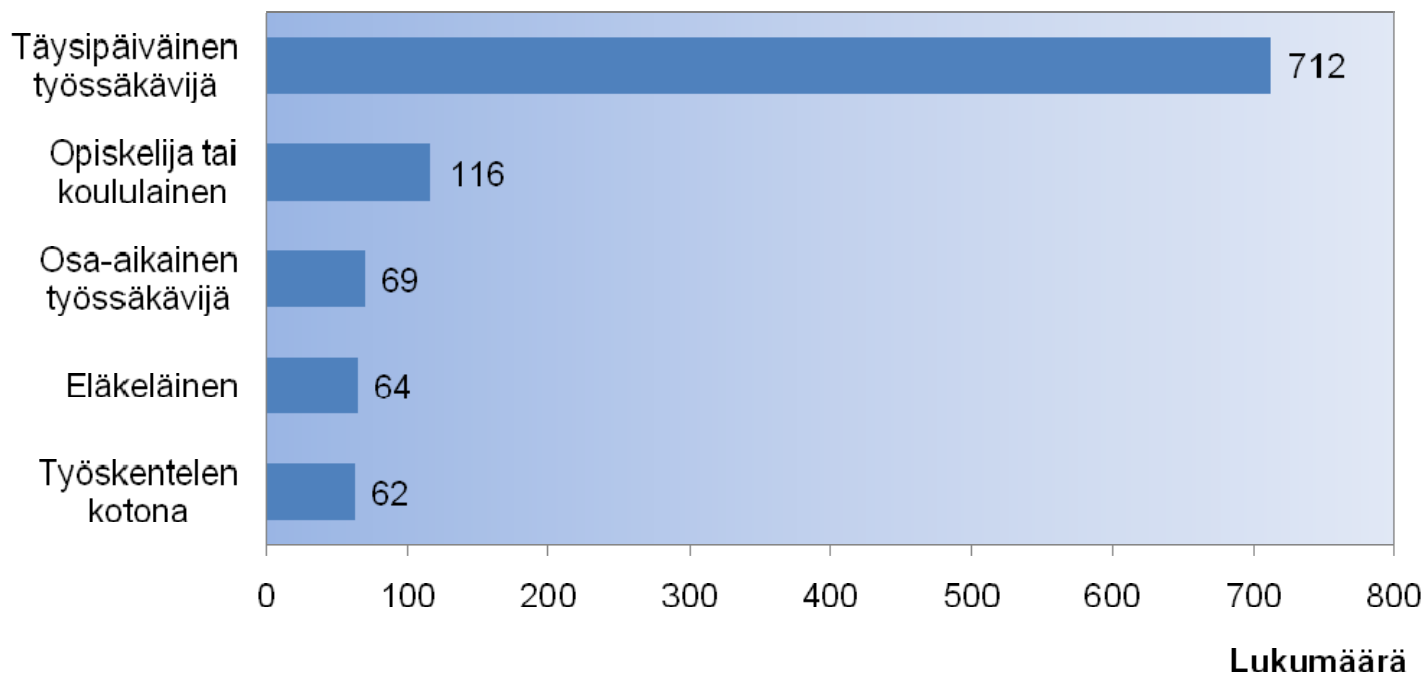
- Vastanneista oli miehiä 38 % ja naisia 62 %
- Vastaajien keski-ikä oli noin 42 vuotta
- Lapset ja eläkeläiset ”aliedustettuina”, lasten näkökulmaa saatu kuitenkin koululaiskyselyistä sekä vanhempien kautta



# Taustatiedot - Vastaajan asema - Kaikki ryhmät

## Mihin seuraavista ryhmistä lähinnä kuulutte?

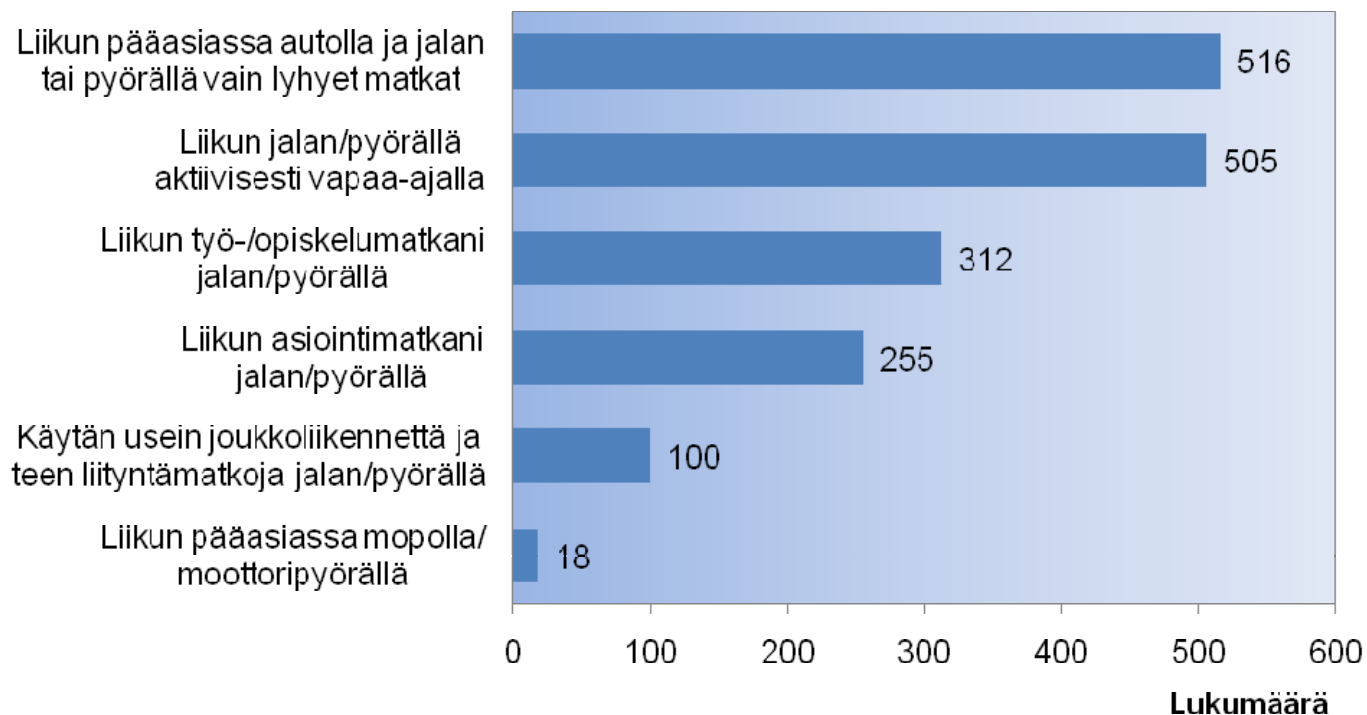
(999 vastaajaa, yhteensä 1023 vastausta,  
vastaajat ovat voineet valita useita vaihtoehtoja)



# Pääasiallinen liikkumistapa - Kaikki ryhmät

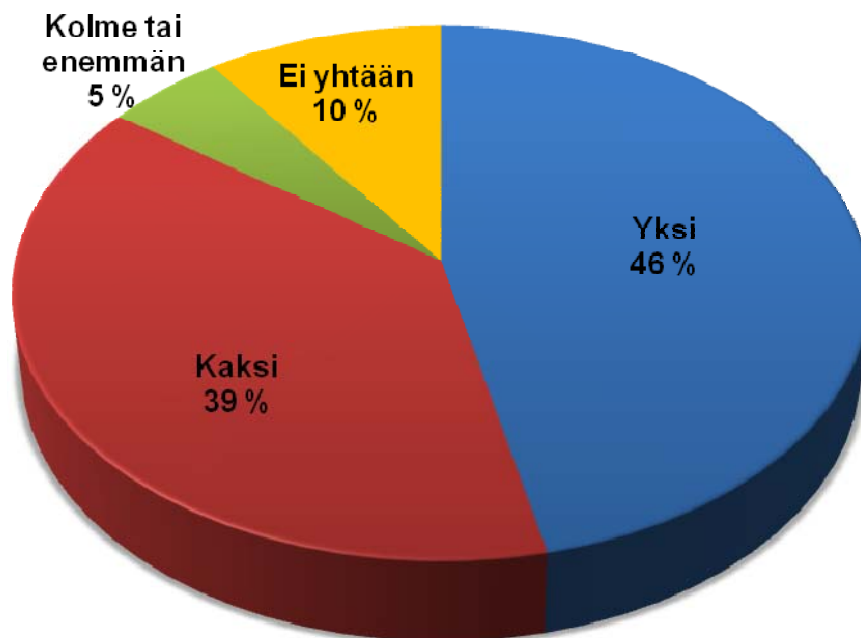
## Pääasiallinen liikkumistapanne?

(999 vastaajaa, yhteensä 1706 vastausta,  
vastaajat ovat voineet valita useita vaihtoehtoja)



# Taustatiedot - Autojen määrä taloudessa - Kaikki ryhmät

**Kuinka monta autoa taloudessanne on?**  
(977 vastaajaa)

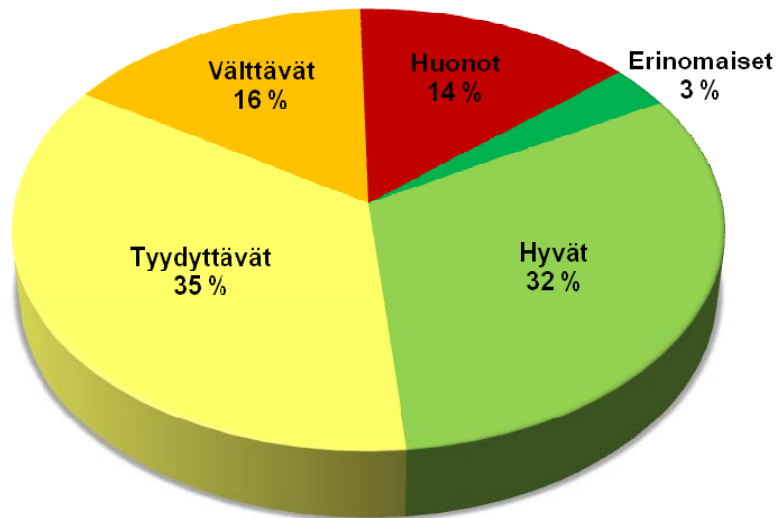


# Kevyen liikenteen olosuhteet - Kaikki ryhmät

Olosuhteet olivat eläkeläisten, autolla liikkuvien ja virkistysliikkujien mielestä huonoimmat ja joukkoliikenteen käyttäjien sekä työmatkaliikkujien mielestä parhaimmat

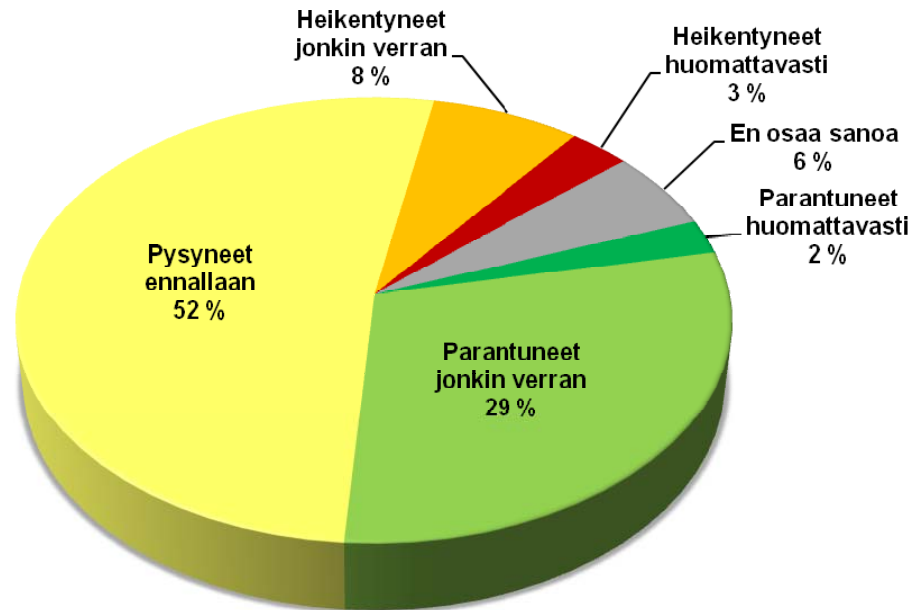
## Millaiset kevyen liikenteen olosuhteet asuinkunnassanne mielestänne ovat?

(972 vastaajaa)



## Miten kevyen liikenteen olosuhteet ovat mielestänne muuttuneet asuinkunnassanne viimeisten kolmen vuoden aikana?

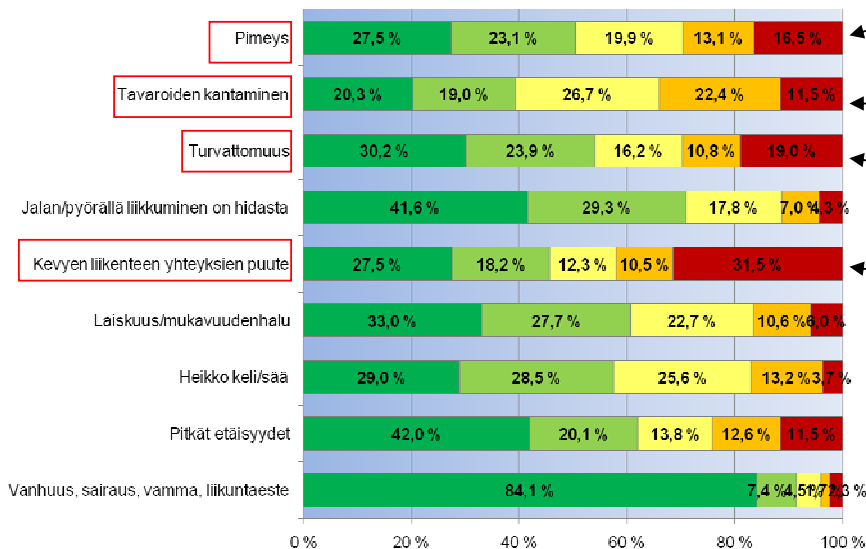
(973 vastaajaa)



# Kevyen liikenteen käytön esteet - Kaikki ryhmät

Arvioika kevyen liikenteen käytön esteitä  
omalta kannaltanne asteikolla 1-5  
(938...962 vastaajaa)

1 - Ei ongelmaa 2 3 4 5 - Suuri ongelma



Eläkeläiset, autolla liikkujat, muualla Kuopion seudulla asuvat (haja-asutus-alue)

Opiskelijat ja koululaiset, keskusta-alueella asuvat

Autolla liikkuvat, eläkeläiset, muualla Kuopion seudulla asuvat (haja-asutus-alue)

Kaikki ryhmät paitsi keskusta-alueella asuvat

# Kevyen liikenteen käytön esteet ja ongelmat - Kaikki ryhmät

Arvioikaa asuinkuntanne kevyen liikenteen ongelmia omalta kannaltanne asteikolla 1-5 (932-967 vastaajaa)

■ 1 - Ei ongelmaa ■ 2 ■ 3 ■ 4 ■ 5 - Suuri ongelma

Keskusta-alueella asuvat, opiskelijat ja koululaiset, eläkeläiset

Eläkeläiset

**Kaikki ryhmät!!**

Eläkeläiset

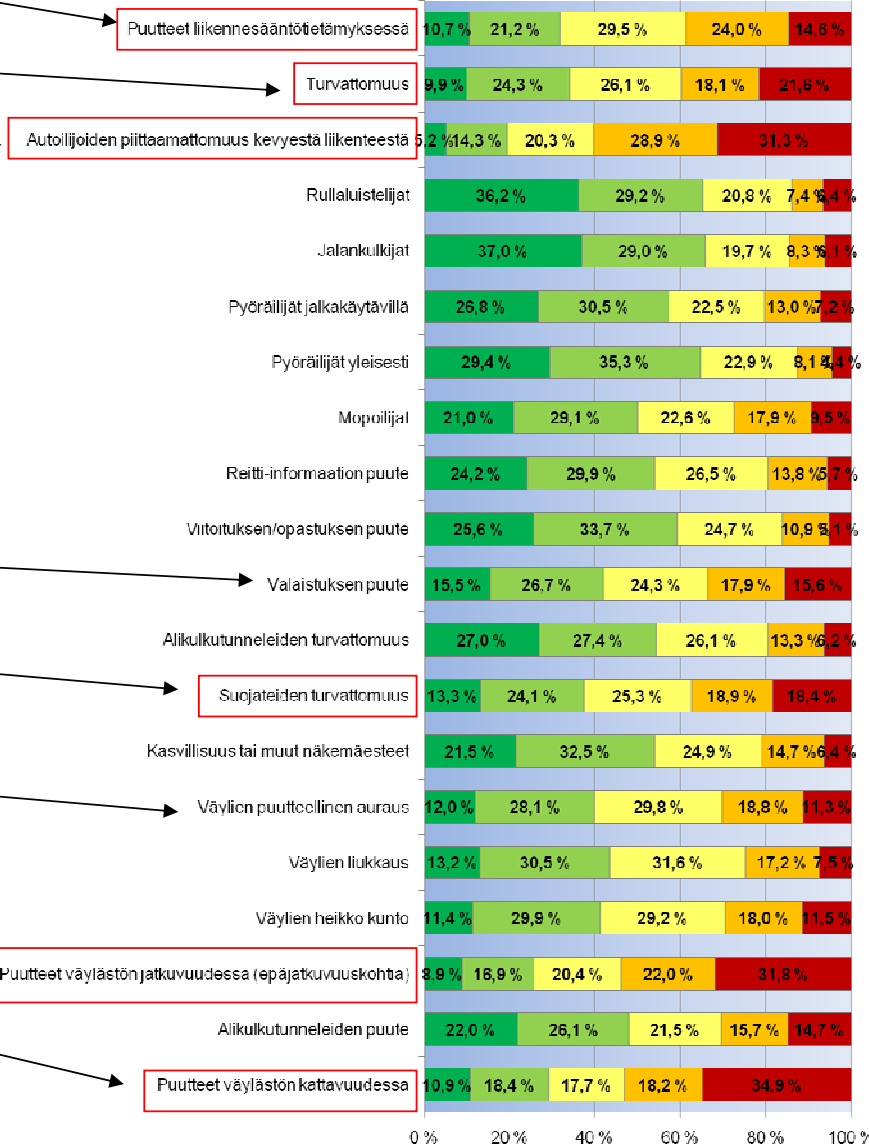
Joukkoliikenteen käyttäjät, jalan tai pyörällä asioivat, keskusta-alueella asuvat

Eläkeläiset

Kaikki ryhmät paitsi keskusta-alueella asuvat

Eläkeläiset, autolla liikkujat, virkistysliikkujat, muualla kuin keskusta-alueella asuvat

**SITO** Sitoutuminen kannattaa.

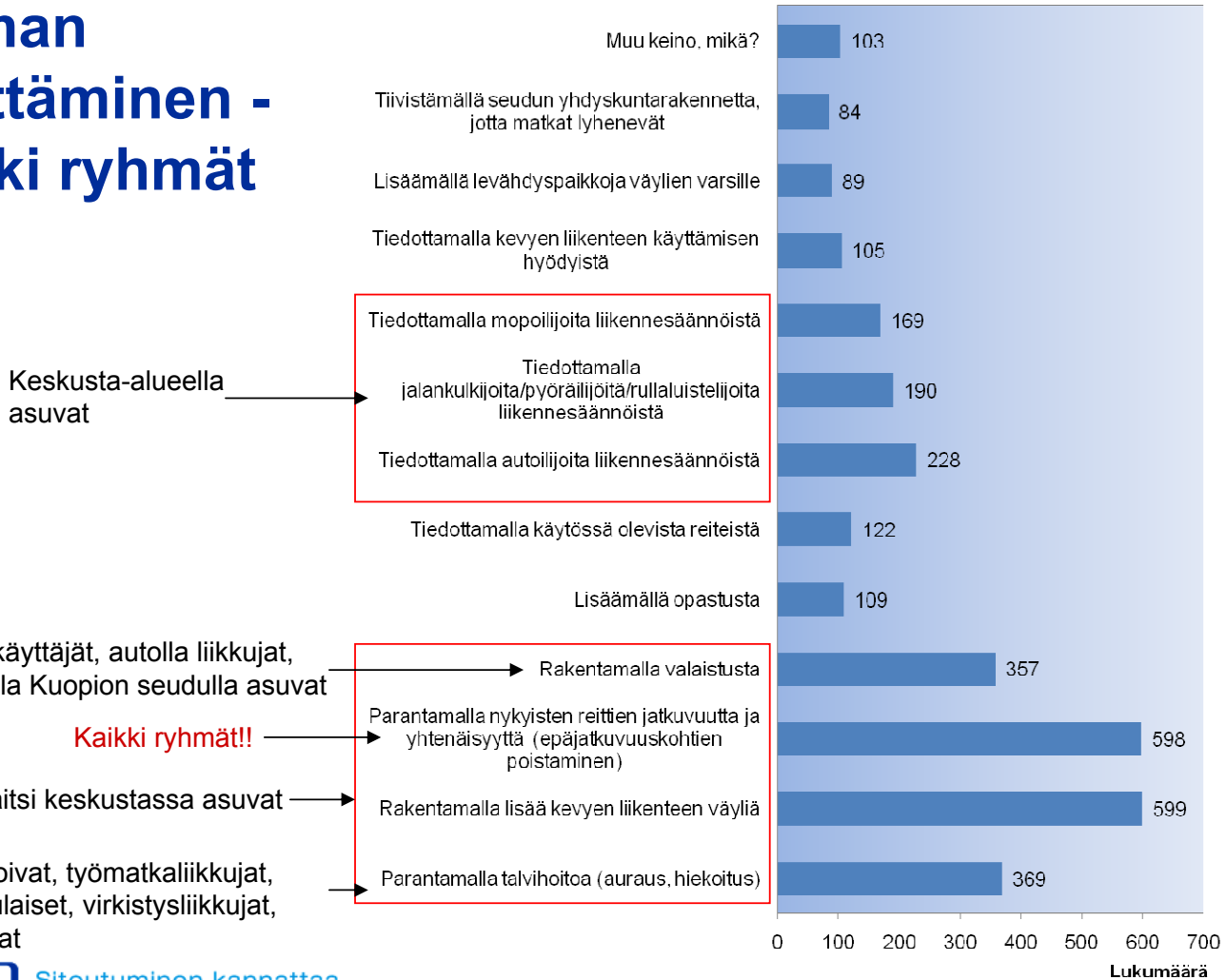


# Kevyen liikenteen olosuhteiden ja aseman kehittäminen - Kaikki ryhmät

Kuinka kevyen liikenteen olosuhteita ja asemaa pitäisi mielestänne kehittää?

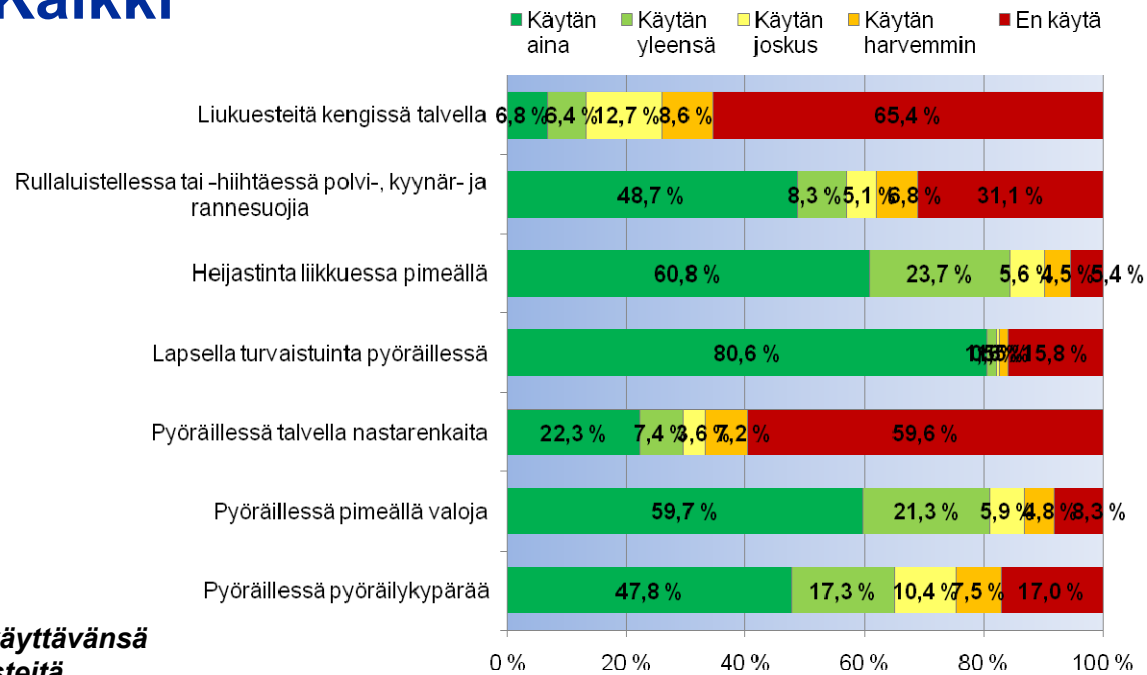
Valitkaa kolme tärkeintä vaihtoehtoa.

(977 vastaajaa, yhteensä 3122 vastausta, vastaajat ovat voineet valita useita vaihtoehtoja)



# Turvavälineiden käyttö - Kaikki ryhmät

Arvioikaa, kuinka usein käytätte seuraavia turvavälineitä.  
(932...967 vastausta)



**Eläkeläiset ilmoittivat käyttävänsä selkeästi eniten liukuesteitä**

**Opiskelijat ja koululaiset sekä joukkoliikenteenkäyttäjät ilmoittivat käyttävänsä vähiten pyöräilykypärää**

**Heijastinta käyttivät eniten muualla Kuopion seudulla asuvat, virkistysliikkujat, työmatkaliikkujat ja autolla liikkuvat – vähiten opiskelijat ja koululaiset.**

Muita vastaajien käyttämiä turvavälineitä mm.

- Huomioliivi
- Kävelysauvat
- Taskulamppu, otsalamppu

# Yhteenvetoa

- Kevyen liikenteen olosuhteet kokonaisuutenaan olivat eläkeläisten, autolla liikkuvien ja virkistysliikkujien mielestä huonoimmat ja joukkoliikenteen käyttäjien sekä työmatkaliikkujien mielestä parhaimmat
- Olosuhteet kaikkien käyttäjäryhmien mielestä pysyneet ennallaan tai parantuneet jonkin verran viimeisen kolmen vuoden aikana.
- Eläkeläiset kokivat kaiken kaikkiaan ongelmat muita käyttäjäryhmiä suuremmiksi.
- Kuopion keskusta-alueella ongelmat liittyivät väylästön jatkuvuuteen, liikkujien käyttäytymiseen ja sääntötietämykseen, kevyen liikenteen sujuvuuteen ja katujen ylitysten turvallisuuteen.
- Muualla suurimpina ongelmina olivat autoilijoiden käyttäytyminen, puutteet väyläverkostossa ja sen jatkuvuudessa sekä turvattomuus.
- Autoilijoiden piittaamattomuus nousi voimakkaasti esiin kaikissa ryhmissä.