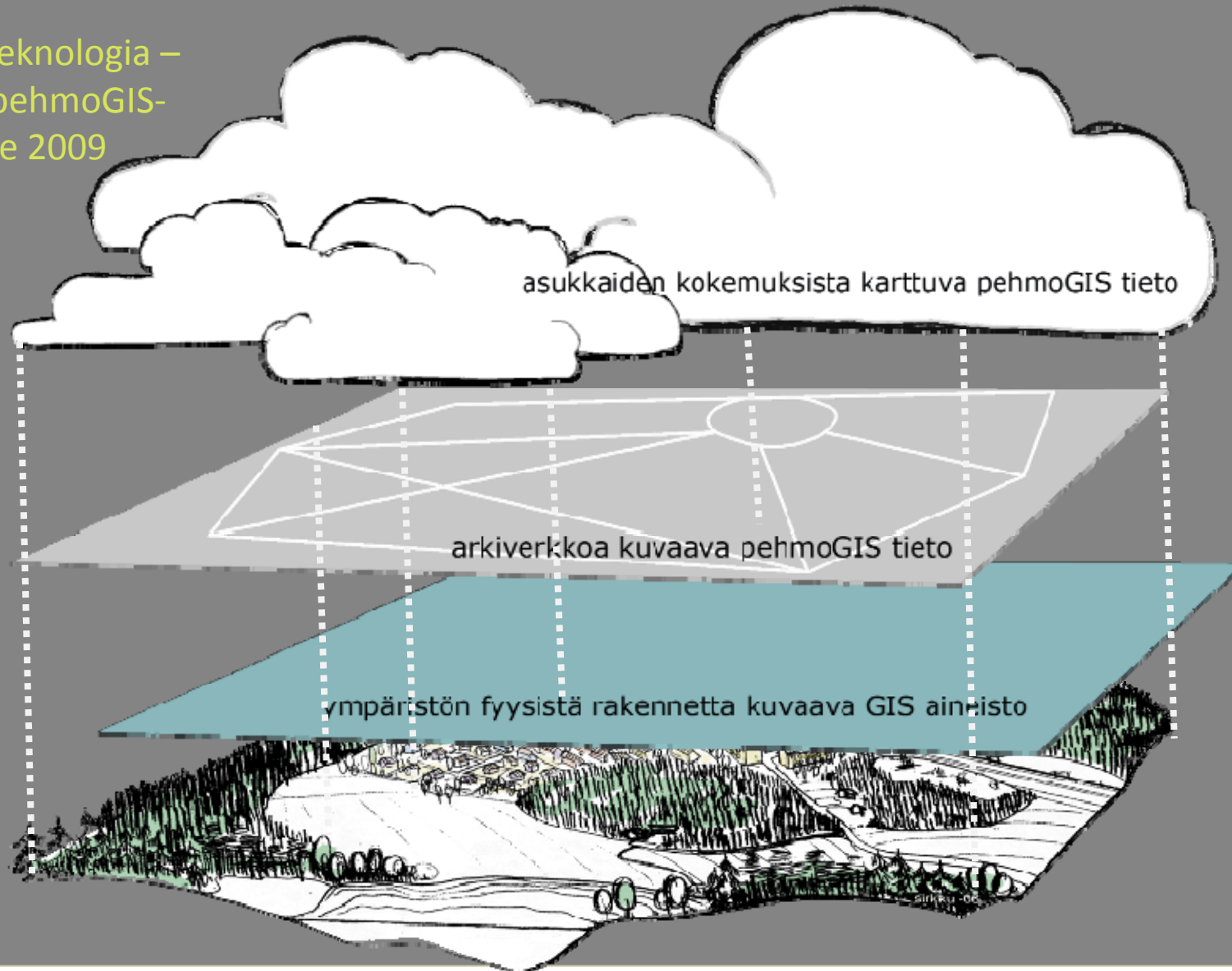


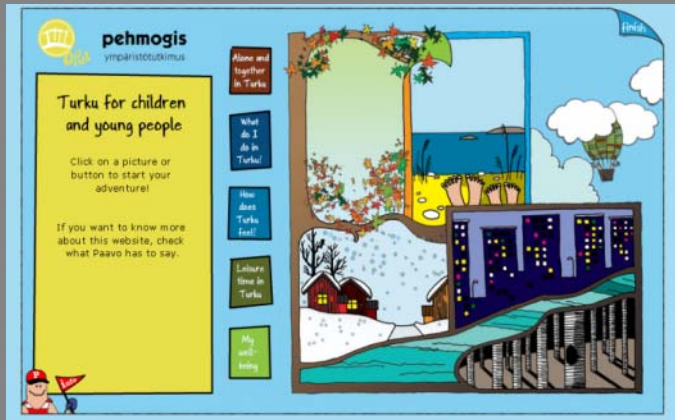
PehmoGIS metodologia

Naiset ja teknologia –
palkinto pehmoGIS-
tiimille 2009



pehmoGIS-metodit

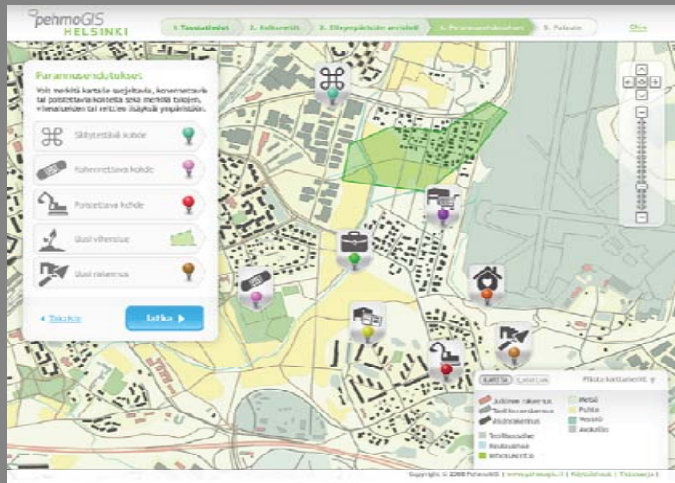
PehmoGIS-metodeita on käytetty jo 7 suomalaisessa kunnassa ja yli 4000 asukasta on osallistunut näihin nettikyselyihin



lasten pehmoGIS



turvallisuus pehmoGIS



Helsinki



Järvenpää



Nurmijärvi



Mäntsälä



Kerava

Turun lasten ja nuorten pehmoGIS

Etusivu



pehmogis
ympäristötutkimus

Lasten ja nuorten Turku

Klikkaa jotain kuvaa
tai painiketta niin
seikkailusi voi alkaa.

Jos haluat tietää lisää tästä
sivustosta, katso mitä
kerrottavaa Paavolla on.



Yksin ja
yhdessä
Turussa

Mitä
teen
Turussa?

Mitä
Turku
tuntuu?

Vapaalla
Turussa

Hyvin-
vointini



Turun lasten ja nuorten pehmoGIS

Taustatiedot



pehmogis
ympäristötutkimus

Kerro meille ensin:

Ikäsi: vuotta

Sukupuolesi: tyttö poika

Millaisessa talossa asut:

omakoti-
talossa kerros-
talossa rivi- tai pari-
talossa

Onko kotonasi auto? kyllä ei

Valitse koulusi pudotusvalikosta:

Jatka

Kodin paikantaminen

Kartalla pitäisi nyt näkyä koulun sijainti. Etsi ensin pienen karttaruudun avulla suunnilleen se kohta, jonne kotisi sijaitsee - klikkaa karttaa. Etsi nyt - joko koko Turku kuvaavalta kartalta tai sitten keskustan kartalta - kotisi ja siirry siihen paikkaan raahaamalla oleva talo. Kartan reunoilla olevilla nuolilla siirtyä haluamaasi suuntaan. + ja - painikkeilla voit lähentää tai loitontaa karttaa.

Yliopistonmaki

MANTYMAKI
TALBACKA

PAATTEN
MORSO
RUUSIMÄKI
KESKUSTA
RUUSISALO
SATAMA
VAHINKALMPELÄ
HARTTU
UUKKERTA

näytä **lopetta**

Info

Turun lasten ja nuorten pehmoGIS

Karttanäkymä



pehmogis
ympäristötutkimus

Yksin ja yhdessä Turussa

Mieti niitä paikkoja, joissa haluat olla yksin tai yhdessä. Näitä asioita voit merkitä kartalle enintään 3 eri paikkaan. Tartu palloon, raahaa se kartan päälle ja päästä irti.

Kysymysten jälkeen paikanna

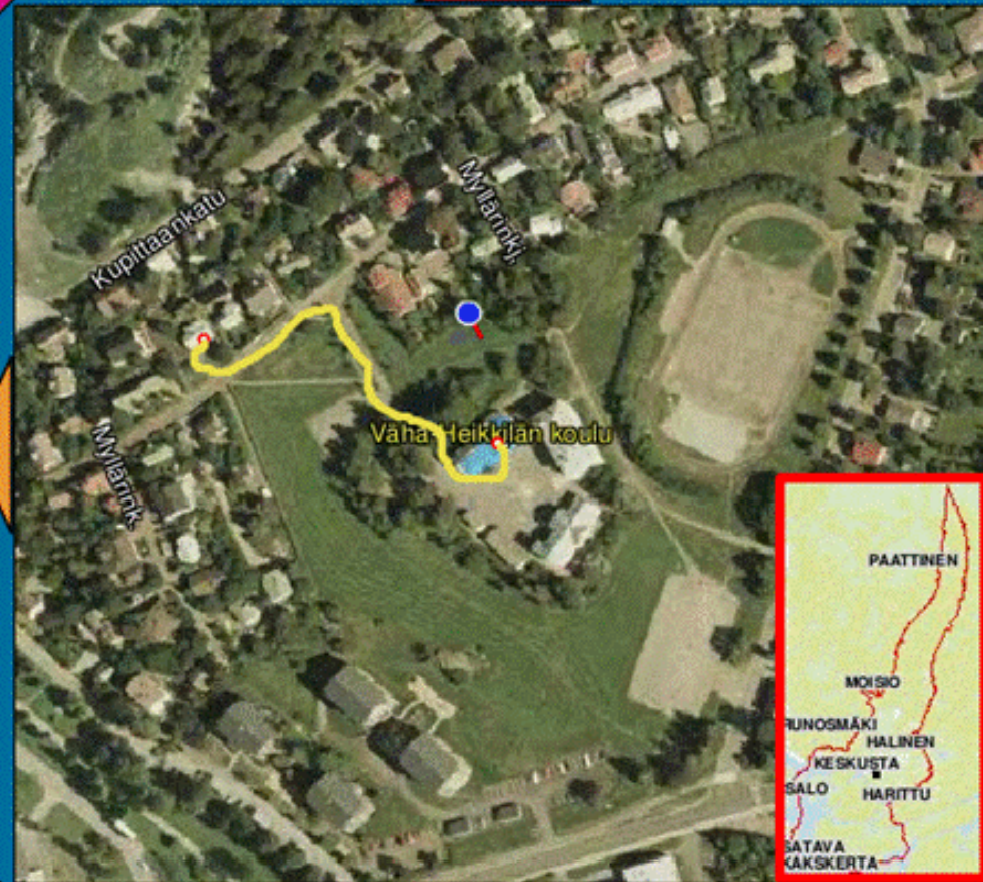
-  kukaan ei vahdi
-  kohtaan uusia ihmisiä
-  saan olla yksin
-  pelkään ihmisiä
-  olen oma itseni
-  olen eläinten kanssa
-  tapaan ystäviäni
-  olen yksinäinen
-  kiusaamisen paikka
-  olen rauhassa
-  sallittu paikka
-  kielletty paikka
-  olen aikuisten kanssa
-  Oma, mikä?



Jatka

Turku

Keskusta



Turun lasten ja nuorten pehmoGIS

Liikkumiskysymykset

1. Miten kuljet useimmiten koulumatkoja tällä viikolla?

Kuljen kouluun...

- Kävelen
- Pyöräillen
- Bussilla
- Autolla
- Muuten:

Kuljen koulusta kotiin...

- Kävelen
- Pyöräillen
- Bussilla
- Autolla
- Muuten:

2. Häiritseekö tai pelottaako sinua jokin asia koulumatkallasi?

- Autot
- Mopot tai skootterit
- Pyöräilijät
- Yksin liikkuminen
- Aikuiset
- Toiset lapset tai nuoret
- Koirat tai muut eläimet
- Pimeys
- En tiedä
- Muu syy:

3. Saan kulkea yksin...

- Kouluun
- Koulusta kotiin
- Harrastuksiin
- Ulkona pimeällä
- Pyörällä
- Julkisilla kulkuneuvoilla
- Suurten katujen yli
- En osaa sanoa

Paikka, joka tuntuu minusta

Kenen kanssa tulet tähän paikkaan?

- yksin
- kavereiden kanssa
- aikuisten seurassa

Millainen tämä paikka sinun mielestäsi on?

epämiellyttävä miellyttävä

Kerro tähän paikkaan liittyvistä muistoistasi tai kokemuksistasi.

Jatka seuraavan asian paikannukseen.