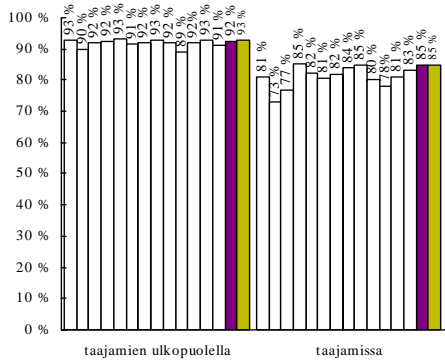




Liikennekäyttötymisen seuranta 2005

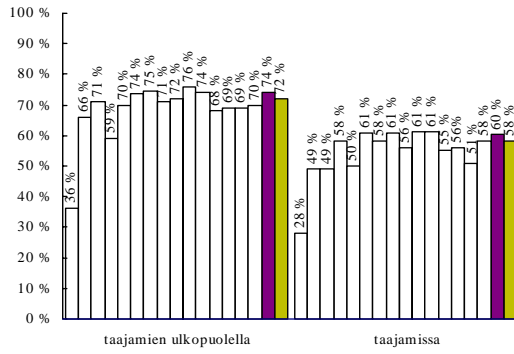
7.9.2005 mennessä valmistuneet mittaukset

Turvavyön käyttö henkilöautojen etuistuimilla



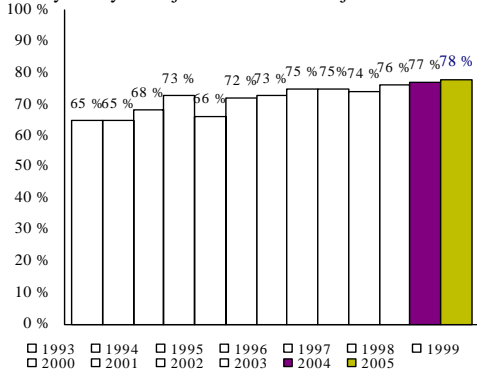
□ 1985 □ 1990 □ 1993 □ 1994 □ 1995 □ 1996 □ 1997 □ 1998
 □ 1999 □ 2000 □ 2001 □ 2002 □ 2003 ■ 2004 ■ 2005

Turvavyön käyttö pakettiautojen etuistuimilla



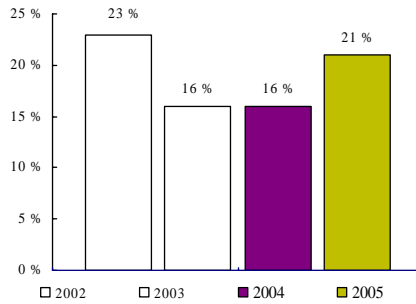
□ 1987 □ 1988 □ 1989 □ 1990 □ 1991 □ 1993 □ 1994 □ 1995 □ 1996 □ 1997
 □ 1998 □ 1999 □ 2000 □ 2001 □ 2002 □ 2003 ■ 2004 ■ 2005

Turvavyön käyttö taajamissa henkilöautojen takaistuimilla



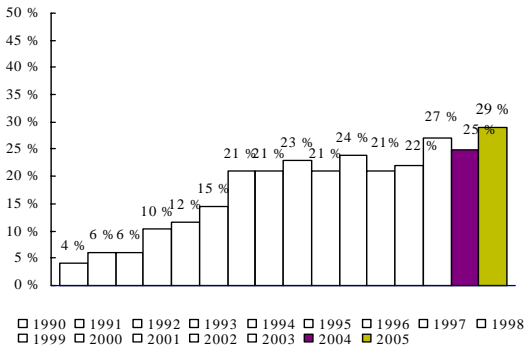
Punaisia päin ajaminen

prosenttiosuus vaiheista jolloin ajettu punaisia päin

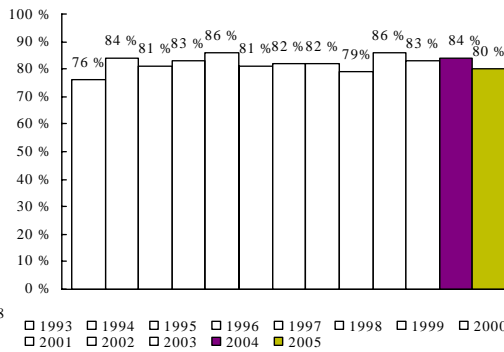


□ 2002 □ 2003 ■ 2004 ■ 2005

Pyöräilykypärän käyttö



Jalankulkijoiden liikennevalojen noudattaminen



Liikennekäyttötymismittauksen päätavoite on käyttötymismuutosten seuranta.

Kaikilta osin mittaukset eivät anna kuvaa mitattavan ilmiön yleisyydestä.

Esimerkiksi autoilijoiden punaisia päin ajaminen vaihtelee runsaasti mittaustaikasta riippuen.

Vakioitujen mittaustapojen ansiosta tulokset kertovat liikennekäyttötymisen muutoksista.

Lisätietoja Liikenneturvasta:

Sirpa Rajalin
 puh. 09 417 47 427

sirpa.rajalin@liikenneturva.fi

Leena Pöysti
 puh. 09 417 47 418

leena.povsti@liikenneturva.fi